

# Tehniline andmeleht

Kinnitusklamber 1015, keskmise tugevusega

Artiklinumber: 1009060



Ühepoolne kinnitusklamber kaablite ja torude jaoks.



**St** Teras

**G** galvaaniliselt tsingitud

## Põhiandmed

Artiklinumber	1009060
Nimetus 1	Kinnitusklamber
Nimetus 2	ühe kinnituskõrvaga
Tooja	OBO
Mõõde	9mm
Materjal	Teras
Pinnakate	galvaaniliselt tsingitud
Pindala standard	EN ISO 19598 / EN ISO 4042
Väikseim täisühik	100
Koguse ühik	Tükk
Kaal	0,468 kg
Kaaluühik	kg/100 tk

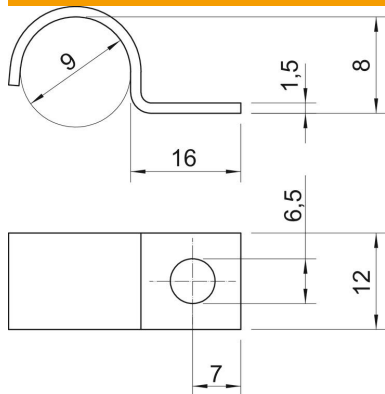
# Tehniline andmeleht

Kinnitusklamber 1015, keskmise tugevusega

Artiklinumber: 1009060



## Mõõtmed



Pikkus	16 mm
Laius	12 mm
Kõrgus	8 mm
Mõõt A	7 mm
Mõõt b	12 mm
Mõõt D	9 mm
Mõõt H	8 mm
Mõõt L	16 mm

## Tehnilised andmed

Kaugus seinast	ei
Kaablite/torude arv	1
Mudel	ühe haruga
Kinnitusviis	Kruviava
Läbimõõdule	9
Sobib tuletõkkepiirkonda	ei
halogeenita	jah
Plastümbrisega	ei
Ava suurus	6,5 mm
Materjali paksus	1,5 mm
Nimiläbimõõt	9 mm
UV-kindel	jah