

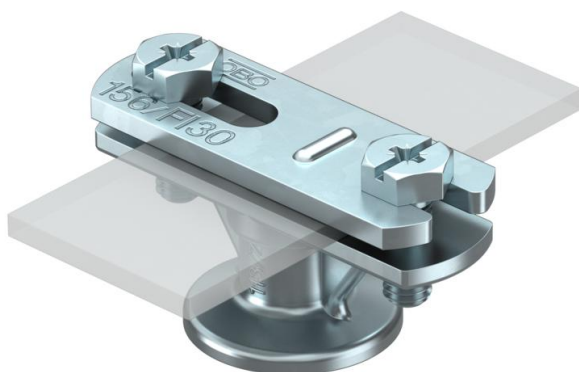
Tehniline andmeleht

Juhtmehoidik lamejuhtme jaoks

Artiklinumber: 5230446



- Sisekeermega M8 või läbiva avaga puidukruvide jaoks
- Lamejuhtidele FL 30
- Liug-klambripealis kiireks paigaldamiseks



- Zn** Survevalutsink
- G** galvaaniliselt tsingitud

Põhiandmed

Artiklinumber	5230446
Tüüp	113 BZ-FL
Nimetus 1	Juhihoidik
Nimetus 2	ribajuhile
Tooja	OBO
Mõõde	30mm
Materjal	Survevalutsink
Pinnakate	galvaaniliselt tsingitud
Pindala standard	EN ISO 19598 / EN ISO 4042
Väikseim täisühik	100
Koguse ühik	Tükk
Kaal	6,28 kg
Kaaluühik	kg/100 tk

Tehnilised andmed

Hoidiku kinnitusviis	M-keermega puurava
Redeli kinnitusviis	kruviklambriga
Kasutamine plahvatusohtlikus piirkonnas	jah
Kõrgepingekindel isoleeritud mudel	ei

Tehniline andmeleht

Juhtmehoidik lamejuhtme jaoks

Artiklinumber: 5230446



Tehnilised andmed

Juhtmete mõõtmed	30x4 mm, lame
Hoidiku materjal	Survevalutsink
Aluse materjal	Survevalutsink
Ülekatte materjal	Survevalutsink