

Tehniline andmeleht

Üleminek, meeterkeere

Artiklinumber: 2089505



Vähendus (osa H) sarnaselt standardile 46320, standarditele DIN EN 60423 või ISO 68 vastava meeterkeermega.

* Hinnad DEL-kursi järgi.



CuZn
37 Messing

N nikeldatud

Põhiandmed

Artiklinumber	2089505
Tüüp	167 R MS M16-12
Nimetus 1	Üleminek, ahenev
Tootja	OBO
Mööde	M16-M12
Materjal	Messing
Pinnakate	nikeldatud
Pindala standard	
Väikseim täisühik	50
Koguse ühik	Tükk
Kaal	0,88 kg
Kaaluühik	kg/100 tk

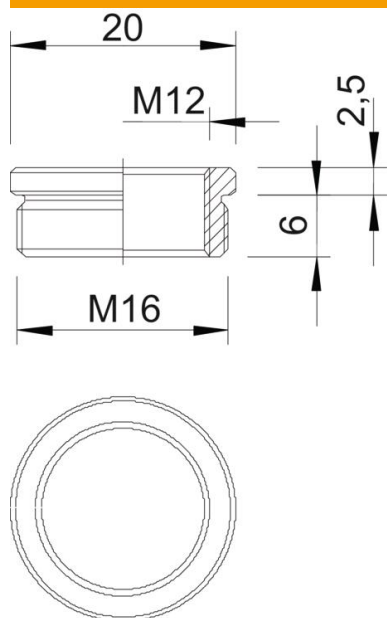
Tehniline andmeleht

Üleminek, meeterkeere

Artiklinumber: 2089505



Mõõtmed



Mõõt D	20 mm
Mõõt L1	6 mm
Mõõt L2	2,5 mm

Tehnilised andmed

Plahvatusohtlikku keskkonda	ei
Keerme liik, väliskeere	meetriline
Keerme liik, sisekeere	meetriline
Keerme pikkus	6 mm
Meeterkeerme mõõt, välis	16
Meeterkeerme mõõt, sise	12
Nikeldatud	jah