

Tehniline andmeleht

Kontramutter, meeterkeere

Artiklinumber: 2091623



Standardile DIN 46319 vastav kontramutter standardile IEC 423 vastava meeterkeermega.

* Hinnad DEL-kursi järgi.



CuZn
37 Messing

N nikeldatud

Põhiandmed

Artiklinumber	2091623
Tüüp	169 MS M20
Nimetus 1	Kontramutter
Tootja	OBO
Mõõde	M20
Materjal	Messing
Pinnakate	nikeldatud
Pindala standard	
Väikseim täisühik	100
Koguse ühik	Tükk
Kaal	0,58 kg
Kaaluühik	kg/100 tk

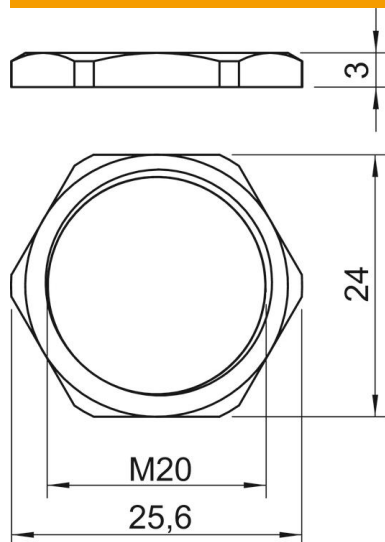
Tehniline andmeleht

Kontramutter, meeterkeere

Artiklinumber: 2091623



Mõõtmed



Mõõt E	25,6 mm
Mõõt L	3 mm

Tehnilised andmed

Keere	M20_x_1,5
Keerne tüüp	meetriline
Keerne nimisuurus, meetriline/ PG	20
Klaaskiuga tugevdatud	ei
halogeenita	ei
Löögikindel	ei
Mutrivõtme laius	24