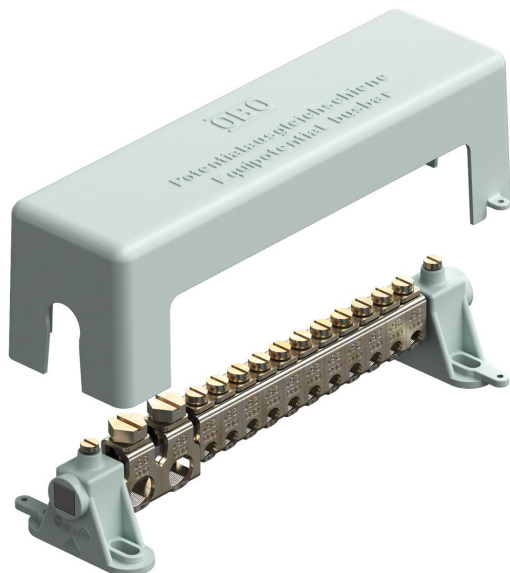


Tehniline andmeleht

Potentsiaaliühtlustuslatt sisetingimustes kasutamiseks

Artiklinumber: 5015680



Potentsiaaliühtlustuslatt potentsiaaliühtlustuseks vastavalt DIN VDE 0100-410/-540 ja piksekaitse-potentsiaaliühtlustuseks vastavat DIN VDE 0185-305

- vastavalt VDE 0618 osale 1
- messingust klemmisiiniga 10 × 10 mm, nikeldatud
- kontaktikindla terasest ridaklemmidega, galvaaniliselt tsingitud
- polüstüreenist kattepaneel ja siipukid, hall
- plommitav kattepaneel / tähistatav
- välguvoolutaluvus 100 kA (10/350)
- poltlukustiga tõmbelook iseseisva lõtvumise vastu (nõutav nt tööstuses)

Ühendusvõimalused:

- 11 ühe- või mitmekiulist juhet kuni 2,5–25 mm² või peenkiudjuhtmed kuni 16 mm² (max Ø 7 mm)
- 2 ühe- või mitmekiulist juhet 25–95 mm² või peenkiudjuhtmed kuni 70 mm² (max Ø 13,5 mm)
- 1 lamejuht 30 × 3,5 mm

CuZn
37 Messing

Põhiandmed

Artiklinumber	5015680
Nimetus 1	Potentsiaaliühtlustuslatt
Tooja	OBO
Mõõde	188mm
Materjal	Messing
Väikseim täisühik	1
Koguse ühik	Tükk
Kaal	55 kg
Kaaluühik	kg/100 tk

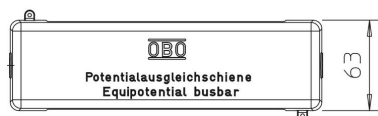
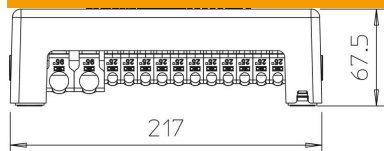
Tehniline andmeleht

Potentsiaaliühtlustuslatt sisetingimustes kasutamiseks

Artiklinumber: 5015680



Mõõtmed



Tehnilised andmed

Ühenduste arv, juhe kuni 25 mm ² , jäik	11
Ühenduste arv, juhe kuni 95 mm ² , jäik	2
Mudel	kattega
Konstruksioonitüüp	Modulaarne ehitus
Isolaator	jah
Klemmi pealispind	galvaaniliselt tsingitud
Kontaktliistu pealispind	nikeldatud
Klemmi materjal	Teras
Kontaktliistu materjal	Messing