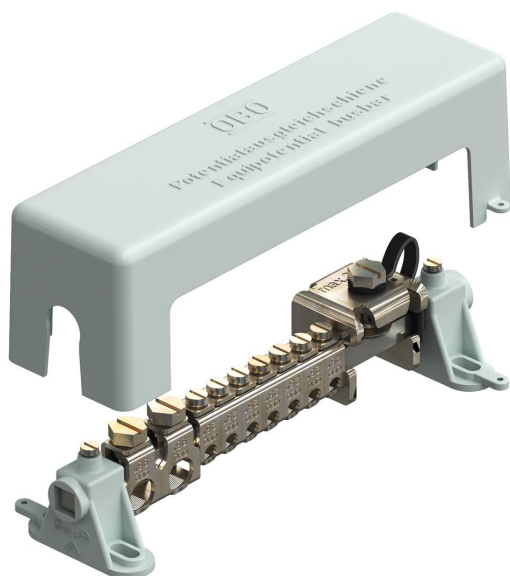


Tehniline andmeleht

Potentsiaaliühtlustuslatt sisetingimustes kasutamiseks,
VDE-kontrollitud
Artiklinumber: 5015650



Potentsiaaliühtlustuslatt potentsiaaliühtlustuseks vastavalt DIN VDE 0100-410/-540 ja piksekaitse-potentsiaaliühtlustuseks vastavat DIN VDE 0185-305

- vastavalt VDE 0618 osale 1
- messingust klemmiiniga 10 × 10 mm, nikeldatud
- kontaktikindla terasest ridaklemmidega, galvaaniliselt tsingitud
- polüstüreenist kattepaneel ja siinipukid, hall
- plommitav kattepaneel / märgistatav
- välguvoolutaluvus 100 kA (10/350)
- poltlukustiga tõmbelook iseseisva lõtvumise vastu (nõutav nt tööstuses)

Ühendusvõimalused:

- 7 planksoonega- või jämedakiulist juhet läbimõduga 2,5–25 mm² või peenkiudjuhtmed läbimõduga kuni 16 mm² (max Ø 7 mm)
- 2 planksoonega- või jämedakiulist juhet läbimõduga 25–95 mm² või peenkiudjuhtmed läbimõduga kuni 70 mm² (max Ø 13,5 mm)
- 1 lamejuht 30 × 3,5 mm

plommitava löögikindlast plastmassist
kattepaneeliga



CuZn
37 Messing

Põhiandmed

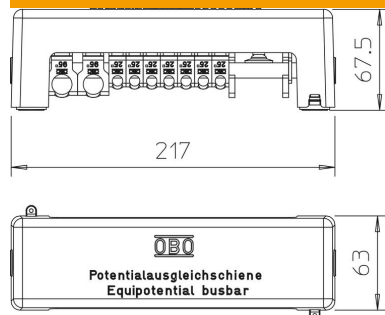
Artiklinumber	5015650
Tüüp	1801 VDE
Nimetus 1	Potentsiaaliühtlustuslatt
Tootja	OBO
Mõõde	217mm
Värv	hall
Materjal	Messing
Väikseim täisühik	1
Koguse ühik	Tükk
Kaal	55 kg
Kaaluühik	kg/100 tk

Tehniline andmeleht

Potentsiaaliühtlustuslatt sisetingimustes kasutamiseks,
VDE-kontrollitud
Artiklinumber: 5015650



Mõõtmed



Pikkus	217 mm
Laius	63 mm
Kõrgus	67,5 mm

Tehnilised andmed

Ühenduste arv, ribaterast kuni 30 mm	1
Ühenduste arv, ribateras kuni 40 mm	0
Ühenduste arv, juhe kuni 16 mm ² , jäik	0
Ühenduste arv, juhe kuni 25 mm ² , jäik	7
Ühenduste arv, juhe kuni 6 mm ² , jäik	0
Ühenduste arv, juhe kuni 95 mm ² , jäik	2
Ühenduste arv, ümarjuht 10 mm	0
Ühenduste arv, ümarjuht 8 mm	0
Ühenduste arv, ümarjuht 8–10 mm	0
Ühenduste arv, ümarjuht, kokku	0
Mudel	kattega
Konstruksioonitüüp	Modulaarne ehitus
Isolaator	jah
Klemmi pealispind	galvaaniliselt tsingitud
Kontaktliistu pealispind	nikeldatud
Klemmi materjal	Teras
Kontaktliistu materjal	Messing