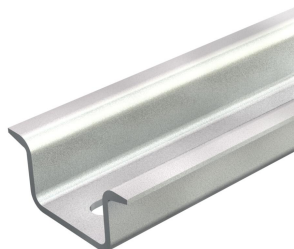


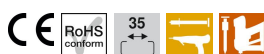
Tehniline andmeleht

DIN-latt, perforeeritud GTP

Artiklinumber: 1115456



Profiililatt 35 x 15 mm nagu DIN EN 60715 (varem DIN EN 50022), kuid materjalile paksusega 1,5 mm.



St Teras

GTP galvaaniliselt tsingitud, läbipaistvalt passiveeritud

Põhiandmed

Artiklinumber	1115456
Tüüp	2069 15 1.5 GTPL
Nimetus 1	DIN-latt
Nimetus 2	perfor., paksus 1,5mm
Tootja	OBO
Mõõde	2000x35x15
Materjal	Teras
Pinnakate	galvaaniliselt tsingitud, läbipaistvalt passiveeritud
Pindala standard	
Väikseim täisühik	2
Koguse ühik	Meeter
Kaal	64 kg
Kaaluühik	kg/100 m

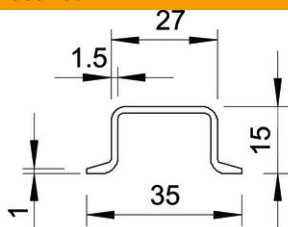
Tehniline andmeleht

DIN-latt, perforeeritud GTP

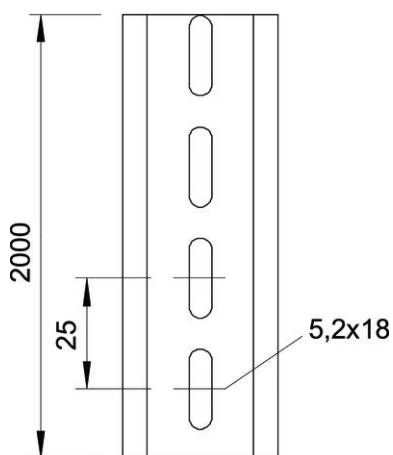


Artiklinumber: 1115456

Mõõtmed



Pikkus	2 000 mm
Laius	35 mm
Kõrgus	15 mm



Tehnilised andmed

Mudel	Aukudega
Siinide teostus	Kandesiin DIN EN 60715
Puuravade vahekaugus keskelt	25 mm
Kimp	20 m
Avavorm (ETIM)	Pikiava
Materjali paksus	1,5 mm