

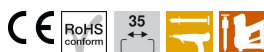
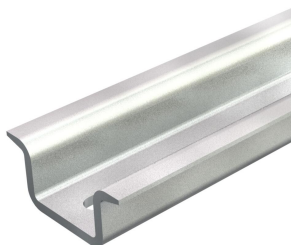
# Tehniline andmeleht

## DIN-latt, perforeeritud GTP

Artiklinumber: 1115596



Profiililatt 35 x 15 mm nagu DIN EN 60715 (varem DIN EN 50022).



**St** Teras

**GTP** galvaaniliselt tsingitud, läbipaistvalt passiveeritud

### Põhiandmed

|                                    |   |
|------------------------------------|---|
| Artiklinumber                      | 1115596   |
| Nimetus 1                          | DIN-latt  |
| Nimetus 2                          | perforeerit., paksus 2,25mm                           |
| Tooja                              | OBO   |
| Mõõde                              | 2000x35x15  |
| Materjal                           | Teras   |
| Pinnakate                          | galvaaniliselt tsingitud, läbipaistvalt passiveeritud |
| Pindala standard                   |   |
| Väikseim täisühik                  | 2   |
| Koguse ühik                        | Meeter  |
| Kaal                               | 97 kg   |
| Kaaluühik                          | kg/100 m  |
| CO jalajälg (GWP) hällist väravani | 0,019 kg COe / 1 Meeter                               |

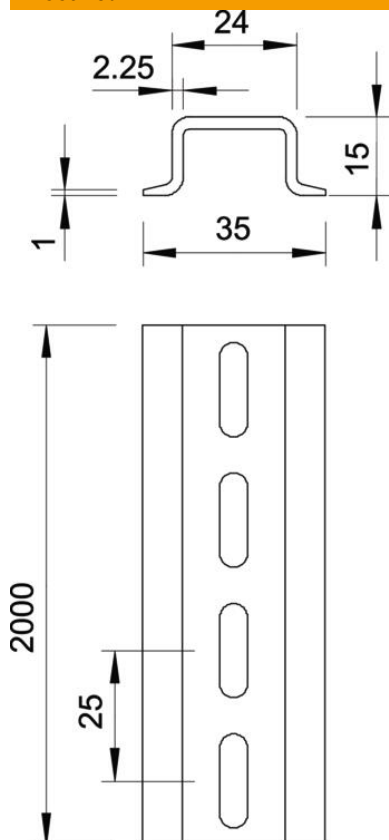
# Tehniline andmeleht

## DIN-latt, perforeeritud GTP



Artiklinumber: 1115596

### Mõõtmed



|        |          |
|--------|----------|
| Pikkus | 2 000 mm |
| Laius  | 35 mm    |
| Kõrgus | 15 mm    |

### Tehnilised andmed

|                              |                        |
|------------------------------|------------------------|
| Mudel                        | Aukudega               |
| Siinide teostus              | Kandesiin DIN EN 60715 |
| Puuravade vahekaugus keskelt | 25 mm                  |
| Kimp                         | 20 m                   |
| Avavorm (ETIM)               | Pikiava                |
| Materjali paksus             | 2,25 mm                |