

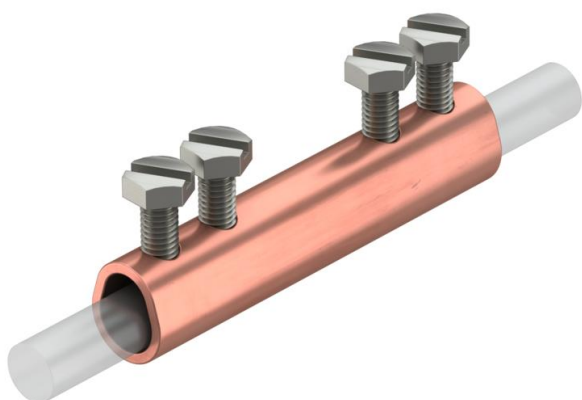
Tehniline andmeleht

Jätk, Rd 6–10 mm Cu

Artiklinumber: 5328284



- 4 kuuskantpoldiga M6 × 12
- vastab VDE 0185-305-3 (IEC/ EN 62305-3) nõuetele



Cu vask

Põhiandmed

Artiklinumber	5328284
Tüüp	237 N CU
Nimetus 1	Ühendusmuhv
Tootja	OBO
Mõõde	6-10mm
Materjal	Vask
Väikseim täisühik	10
Koguse ühik	Tükk
Kaal	8,76 kg
Kaaluühik	kg/100 tk

Tehnilised andmed

Kinnituskrivi tüüp	Kuuskantpolt
Jätkuelemendi tüüp	Ühendusdetail
Välguvoolu lahendusvõime	H/100 kA
Sobib jätkuelemendile	muu
Sobivus	Rd 6-10 mm
Juht 1 ümarjuhi max läbimõõt	10 mm
Juht 1 ümarjuhi min läbimõõt	6 mm
Juht 2 ümarjuhi max läbimõõt	10 mm
Juht 2 ümarjuhi min läbimõõt	6 mm

Tehniline andmeleht

Jätk, Rd 6–10 mm Cu

Artiklinumber: 5328284



Tehnilised andmed

Vaheplaat	ei
Max klemmipikkus	10 mm
Min klemmipikkus	6 mm