

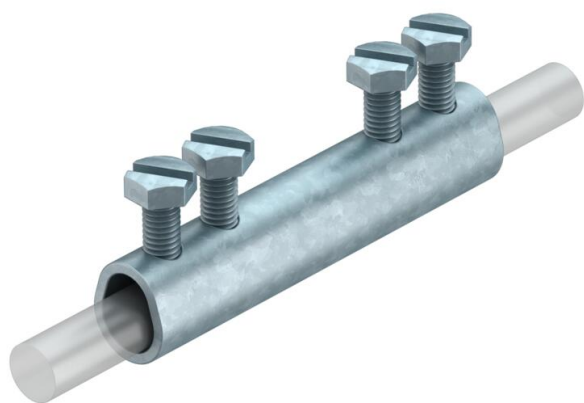
Tehniline andmeleht

Jätkuelement Rd 8–10 mm

Artiklinumber: 5328209



- 4 kuuskantpoldiga M6 × 10
- vastab VDE 0185-305-3 (IEC/ EN 62305-3) nõuetele



St Teras

F Kuumtsingitud kastmismeetodil

Põhiandmed

Artiklinumber	5328209
Tüüp	237 N FT
Nimetus 1	Ühendusmuhv
Tootja	OBO
Mõõde	8-10mm
Materjal	Teras
Pinnakate	kuumtsingitud kastmismeetodil
Pindala standard	DIN 267, Teil 10
Väikseim täisühik	20
Koguse ühik	Tükk
Kaal	8,56 kg
Kaaluühik	kg/100 tk

Tehnilised andmed

Kinnituskrivi tüüp	Kuuskantpolt
Jätkuelemendi tüüp	Ühendusdetail
Välguvoolu lahendusvõime	H/100 kA
Sobib jätkuelemendile	Ümarjuht Rd 8–10 / Rd 8–10
Sobivus	Rd 8-10 mm
Juht 1 ümarjuhi max läbimõõt	10 mm
Juht 1 ümarjuhi min läbimõõt	8 mm

Tehniline andmeleht

Jätkuelement Rd 8–10 mm

Artiklinumber: 5328209



Tehnilised andmed

Juht 2 ümarjuhi max läbimõõt	10 mm
Juht 2 ümarjuhi min läbimõõt	8 mm
Vaheplaat	ei