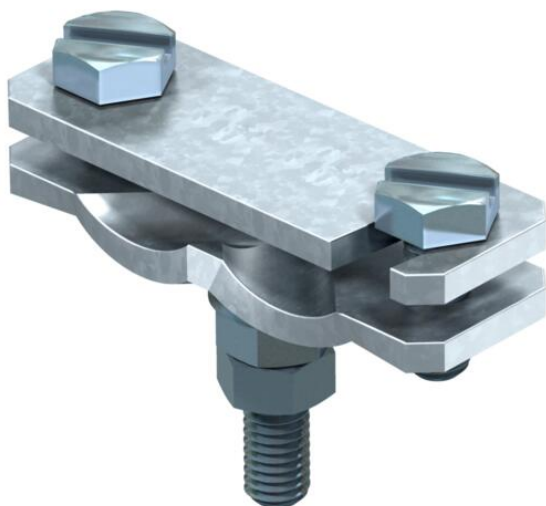


Tehniline andmeleht

Diagonaalklemm poldiga FT

Artiklinumber: 5313066



- Armatuurterastele \varnothing 6–22 mm ja lamejuhile 50 x 4
- Kinnitatud kruvidega M10 x 25
- Lihtne paigaldamine tänu lahtisele piklikule avale
- Külgekeevitatud poldiga M10 x 40, koos 2 seibi ja 2 mutriga



St Teras

F Kuumtsingitud kastmismeetodil

Põhiandmed

Artiklinumber	5313066
Tüüp	250 A-BO
Nimetus 1	Diagonaalklemm
Nimetus 2	külgekeevitatud poldiga
Tooja	OBO
Mõõde	88x30x70
Materjal	Teras
Pinnakate	kuumtsingitud kastmismeetodil
Pindala standard	DIN 267, Teil 10
Väikseim täisühik	25
Koguse ühik	Tükk
Kaal	30,994 kg
Kaaluühik	kg/100 tk

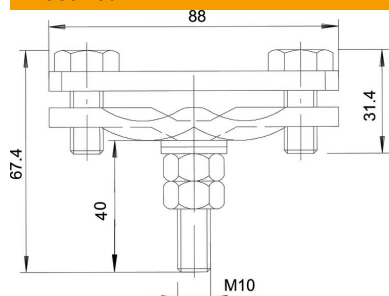
Tehniline andmeleht

Diagonaalklemm poldiga FT



Artiklinumber: 5313066

Mõõtmed



Mõõt L 25 mm

Tehnilised andmed

Kinnituskrivi tüüp	Kuuskantpolt
Jätkuelemendi tüüp	Ühendusdetail
Välguvoolu lahendusvõime	H/100 kA
Juht 2 lamejuhtme max laius	5
Juht 2 lamejuhtme min laius	0
Sobib jätkuelemendile	muu
Sobivus	Rd 6-22/max. FL50 mm
Juht 1 ümarjuhi max läbimõõt	22 mm
Juht 1 ümarjuhi min läbimõõt	6 mm