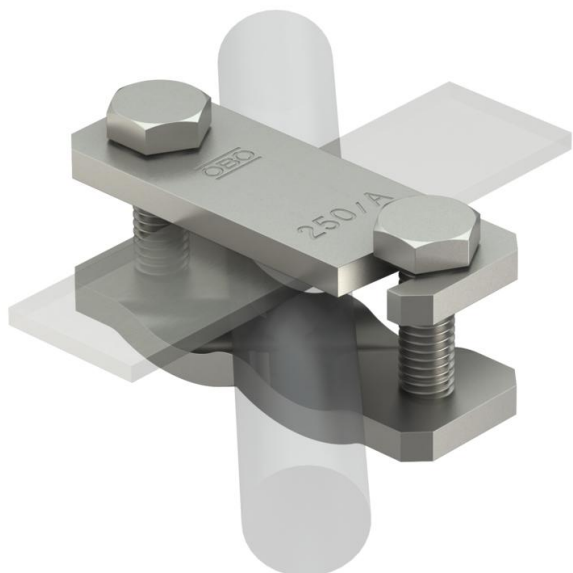


# Tehniline andmeleht

## Diagonaalklemm lame- ja ümarjuhtidele A2

Artiklinumber: 5313023



- armatuurterastele Ø 6–22 mm ja lamejuhile 50×4
- monteeritud poltidega M10×40
- lihtne paigaldamine tänu lahtisele piklikule avale



**A2** Roostevaba teras

### Põhiandmed

Artiklinumber	5313023
Tüüp	250 A-VA
Nimetus 1	Diagonaalklemm
Tootja	OBO
Mõõde	88x30x45
Materjal	Roostevaba teras 1.4301
Väikseim täisühik	10
Koguse ühik	Tükk
Kaal	21,2 kg
Kaaluühik	kg/100 tk

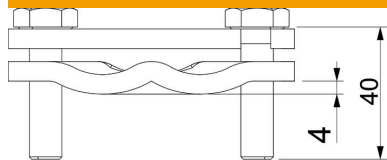
# Tehniline andmeleht

## Diagonaalklemm lame- ja ümarjuhtidele A2

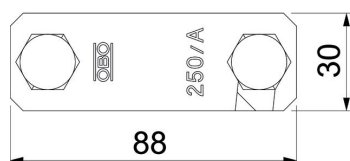
Artiklinumber: 5313023



### Mõõtmed



Mõõt A	30 mm
Mõõt B	88 mm
Mõõt L	40 mm



### Tehnilised andmed

Kinnituskrivi tüüp	Kuuskanpolt
Jätkuelemendi tüüp	Ühendusdetail
Välguvoolu lahendusvõime	H/100 kA
Juht 2 lamejuhtme max laius	50
Juht 2 lamejuhtme min laius	0
Sobib jätkuelemendile	muu
Sobivus	Rd 6-22/max. FL50 mm
Juht 1 ümarjuhi max läbimõõt	22 mm
Juht 1 ümarjuhi min läbimõõt	6 mm
Vaheplaat	ei