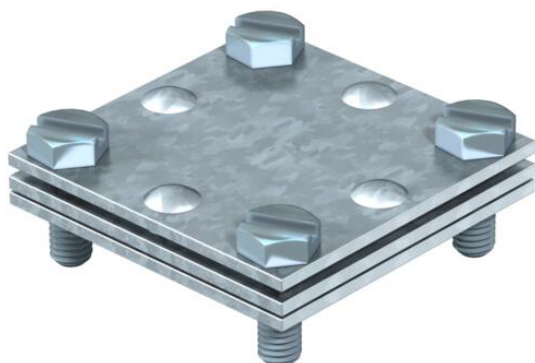


# Tehniline andmeleht

## Ristühendusklenn lamejuhtide jaoks, vaheplaadiga

Artiklinumber: 5314518



- vastab VDE 0185-305-3 (IEC/ EN 62305-3) nõuetele
- sobivus: max FI 30 × FL 30
- vaheplaadiga
- monteeritud 4 kuuskantpoldiga M6 × 20 (F)



**St** Teras

**FT** Kuumtsingitud kastmismeetodil

### Põhiandmed

Artiklinumber	5314518
Tüüp	255 30
Nimetus 1	Ristühendusklenn
Tooja	OBO
Mõõde	30mm
Materjal	Teras
Pinnakate	Kuumtsingitud kastmismeetodil
Pindala standard	DIN EN ISO 1461
Väikseim täisühik	20
Koguse ühik	Tükk
Kaal	16,65 kg
Kaaluühik	kg/100 tk

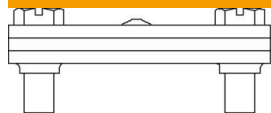
# Tehniline andmeleht

Ristühendusklenn lamejuhtide jaoks, vaheplaadiga

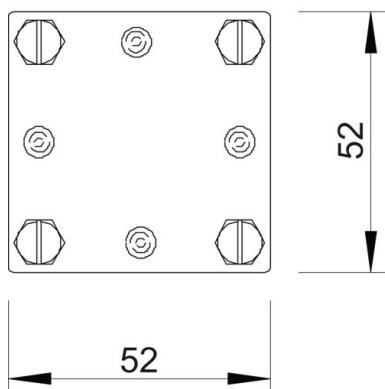
Artiklinumber: 5314518



## Mõõtmed



Mõõt A	52 mm
Mõõt B	52 mm
Mõõt L	52 mm



## Tehnilised andmed

Kinnituskrivi tüüp	Kuuskantpolt
Jätkuelemendi tüüp	Ristühendusklenn
Välguvoolu lahendusvõime	H/100 kA
Sobib jätkuelemendile	Ribateras FL 30 / FL 30
Sobivus	max. FL30 mm
Vaheplaat	jah