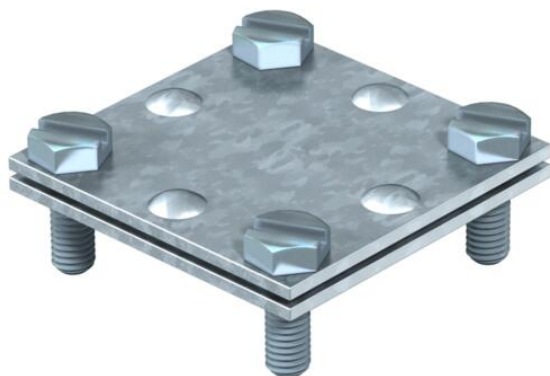


Tehniline andmeleht

Ristühendusklenn lamejuhtide jaoks

Artiklinumber: 5314534



- vastab VDE 0185-305-3 (IEC/ EN 62305-3) nõuetele
- sobivus: max FI 30 × FL 30
- ilma vaheplaadita
- monteeritud 4 kuuskantpoldiga M6 × 20 (F)



St Teras

FT Kuumtsingitud kastmismeetodil

Põhiandmed

| | |
|-------------------|-------------------------------|
| Artiklinumber | 5314534 |
| Tüüp | 255 A-FL30 FT |
| Nimetus 1 | Ristühendusklenn |
| Nimetus 2 | ilma vaheplaadita, ribajuhile |
| Tooja | OBO |
| Mõõde | 30mm |
| Materjal | Teras |
| Pinnakate | Kuumtsingitud kastmismeetodil |
| Pindala standard | DIN EN ISO 1461 |
| Väikseim täisühik | 20 |
| Koguse ühik | Tükk |
| Kaal | 11,5 kg |
| Kaaluühik | kg/100 tk |

Tehniline andmeleht

Ristühendusklenn lamejuhtide jaoks

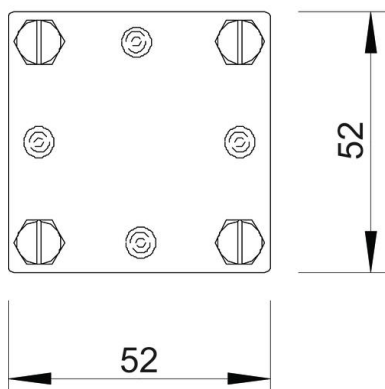
Artiklinumber: 5314534



Mõõtmed



| | |
|--------|-------|
| Mõõt A | 52 mm |
| Mõõt B | 52 mm |



Tehnilised andmed

| | |
|--------------------------|-------------------------|
| Kinnituskrivi tüüp | Kuuskantpolt |
| Jätkuelemendi tüüp | Ristühendusklenn |
| Välguvoolu lahendusvõime | H/100 kA |
| Sobib jätkuelemendile | Ribateras FL 30 / FL 30 |
| Sobivus | max. FL30 mm |
| Vaheplaat | ei |