

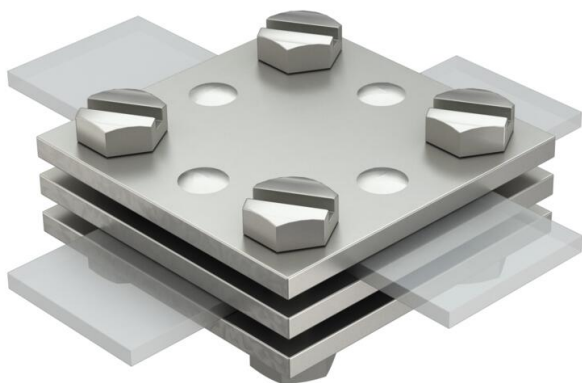
Tehniline andmeleht

Vaheplaadiga DIN-ristühendusklenn lame- ja ümarjuhtide jaoks

Artiklinumber: 5314616



- vastab VDE 0185-305-3 (IEC/ EN 62305-3) nõuetele
- sobivus: max FI 30 × FL 30
- ilma vaheplaadita
- 4 kuuskantpoldi M8 × 25 ja 4 kuuskantmutriga M8 (F)



A4 roostevaba teras

Põhiandmed

Artiklinumber	5314616
Tüüp	256 DIN 30 V4A
Nimetus 1	Ristühendusklenn
Tootja	OBO
Mõõde	30mm
Materjal	roostevaba teras 1.4571
Väikseim täisühik	10
Koguse ühik	Tükk
Kaal	29,1 kg
Kaaluühik	kg/100 tk

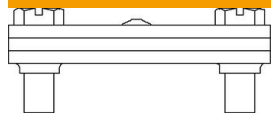
Tehniline andmeleht

Vaheplaadiga DIN-ristühendusklenn lame- ja ümarjuhtide jaoks

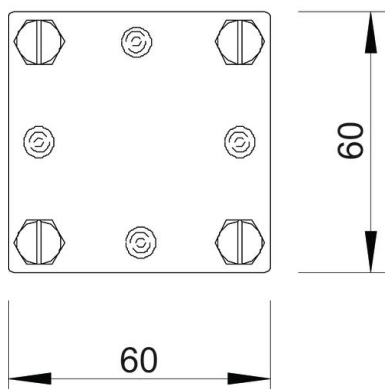
Artiklinumber: 5314616



Mõõtmad



Mõõt A	60 mm
Mõõt B	60 mm



Tehnilised andmed

Kinnituskrugi tüüp	Kuuskantpolt
Jätkuelemendi tüüp	Ristühendusklenn
Välguvoolu lahendusvõime	H/100 kA
Sobib jätkuelemendile	Ribateras FL 30 / FL 30
Sobivus	max. FL30 mm