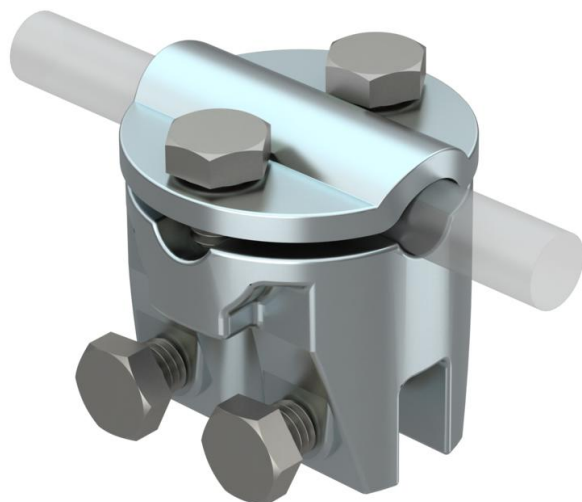


Tehniline andmeleht

Valtsiklemm kuni 7 mm paksuse pleki jaoks

Artiklinumber: 5317010



- Pleki paksus kuni 7 mm
- Juhtmete paigaldamiseks plekile risti- ja pikisuunas 4 kuuskantpeakruviga M6 x 16
- Vastab VDE 0185-305 (IEC 62305) nõuetele



Zn Survevalutsink

G galvaaniliselt tsingitud

Põhiandmed

Artiklinumber	5317010
Tüüp	269 8-10
Nimetus 1	Valtsiklemm
Tootja	OBO
Mõõde	8/10mm
Materjal	Survevalutsink
Pinnakate	galvaaniliselt tsingitud
Pindala standard	EN ISO 19598 / EN ISO 4042
Väikseim täisühik	20
Koguse ühik	Tükk
Kaal	14,46 kg
Kaaluühik	kg/100 tk

Tehnilised andmed

Kinnituskrivi tüüp	Kuuskantpolt
Jätkuelemendi tüüp	Valtsiklemm
Välguvoolu lahendusvõime	N/50 kA
Sobivus	Rd 8-10 mm
Max klemmipikkus	7 mm