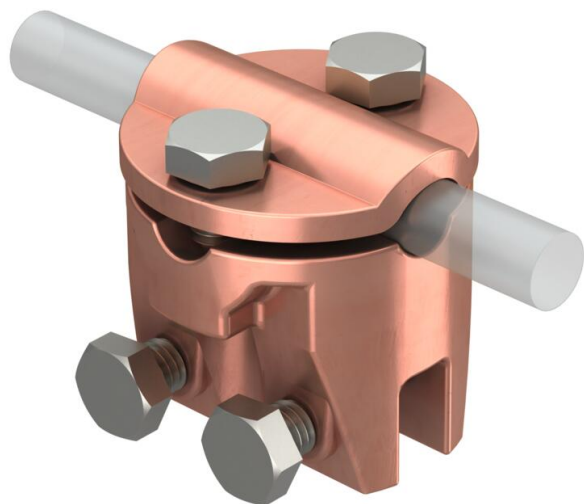


Tehniline andmeleht

Valtsiklemm kuni 7 mm paksuse pleki jaoks Cu

Artiklinumber: 5317053



- Pleki paksus kuni 7 mm
- Juhtmete paigaldamiseks plekile risti- ja pikisuunas 4 kuuskantpeakruviga M6 x 16
- Vastab VDE 0185-305 (IEC 62305) nõuetele



Zn Survevalutsink

Cu Vasetatud

Põhiandmed

Artiklinumber	5317053
Tüüp	269 MS
Nimetus 1	Valtsiklemm
Tooja	OBO
Mõõde	8/10mm
Materjal	Survevalutsink
Pinnakate	vasetatud
Pindala standard	
Väikseim täisühik	10
Koguse ühik	Tükk
Kaal	14,48 kg
Kaaluühik	kg/100 tk

Tehnilised andmed

Kinnituskrivi tüüp	Kuuskantpolt
Jätkuelemendi tüüp	Valtsiklemm
Välguvoolu lahendusvõime	H/100 kA
Sobivus	Rd 8-10 mm
Max klemmipikkus	7 mm