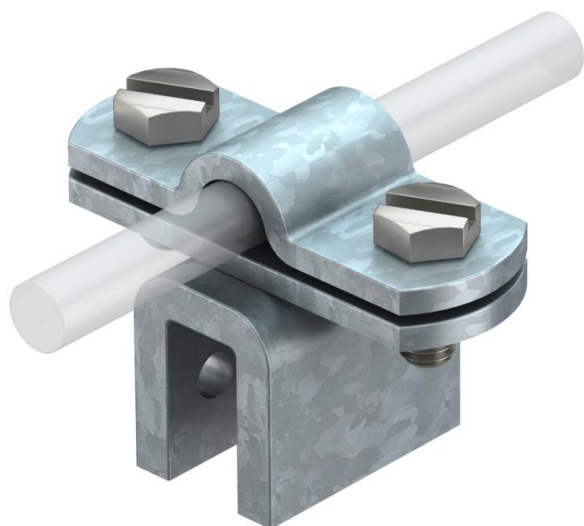


# Tehniline andmeleht

## Valtsiklemm Rd 8–10 kuni 10 mm paksuse pleki jaoks FT

Artiklinumber: 5317207



- Pleki paksus kuni 10 mm
- Juhtmete paigaldamiseks plekile risti- ja pikisuunas
- Vastab DIN V VDE V 0185-3 lõike 4.5 nõuetele



**St** Teras

**FT** Kuumtsingitud kastmismeetodil

### Põhiandmed

|                   |                               |
|-------------------|-------------------------------|
| Artiklinumber     | 5317207                       |
| Tüüp              | 270 8-10 FT                   |
| Nimetus 1         | Valtsiklemm                   |
| Tootja            | OBO                           |
| Mõõde             | 8/10mm                        |
| Materjal          | Teras                         |
| Pinnakate         | Kuumtsingitud kastmismeetodil |
| Pindala standard  | DIN EN ISO 1461               |
| Väikseim täisühik | 20                            |
| Koguse ühik       | Tükk                          |
| Kaal              | 13,81 kg                      |
| Kaaluühik         | kg/100 tk                     |

### Tehnilised andmed

|                          |              |
|--------------------------|--------------|
| Kinnituskrivi tüüp       | Kuuskantpolt |
| Jätkuelemendi tüüp       | Valtsiklemm  |
| Välguvoolu lahendusvõime | N/50 kA      |
| Sobivus                  | Rd 8-10 mm   |
| Max klemmipikkus         | 10 mm        |