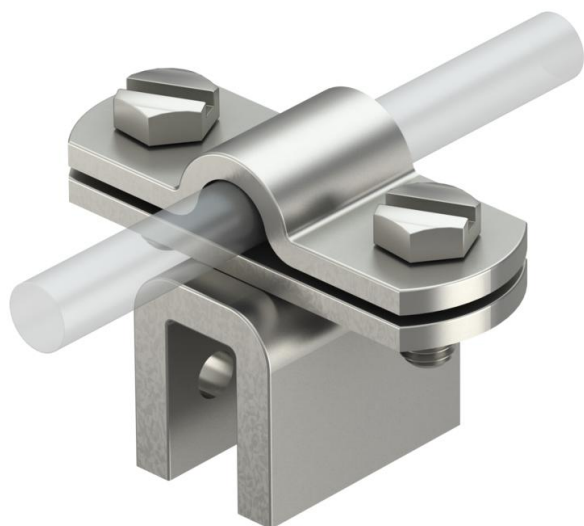


# Tehniline andmeleht

## Valtsiklemm Rd 8–10 kuni 10 mm plekipaksusele A2

Artiklinumber: 5317208



- Pleki paksus kuni 10 mm
- Juhtmete paigaldamiseks plekile risti- ja pikisuunas
- Vastab DIN V VDE V 0185-3 lõike 4.5 nõuetele



**A2** Roostevaba teras

### Põhiandmed

Artiklinumber	5317208
Tüüp	270 8-10 VA
Nimetus 1	Valtsiklemm
Tootja	OBO
Mõõde	8/10mm
Materjal	Roostevaba teras 1.4301
Väikseim täisühik	10
Koguse ühik	Tükk
Kaal	13,8 kg
Kaaluühik	kg/100 tk

### Tehnilised andmed

Kinnituskrivi tüüp	Kuuskantpolt
Jätkuelemendi tüüp	Valtsiklemm
Välguvoolu lahendusvõime	N/50 kA
Sobivus	Rd 8-10 mm
Max klemmipikkus	10 mm