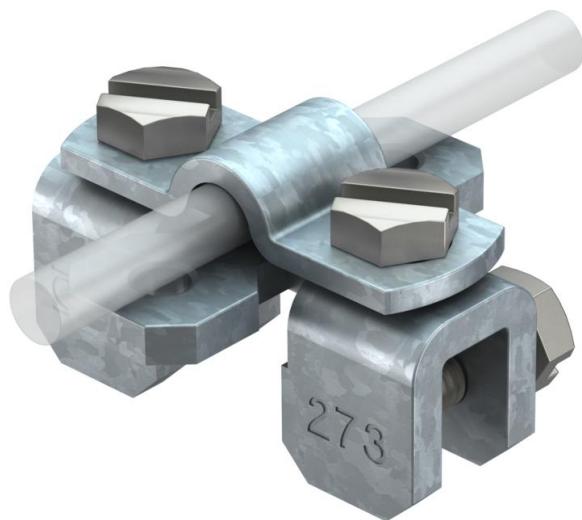


Tehniline andmeleht

Valtsiklemm kuni 10 mm plekipaksusele FT

Artiklinumber: 5317223



- Pleki paksus kuni 10 mm
- Juhtmete paigaldamiseks plekile risti- ja pikisuunas, 2 kuuskantpeakruviga M8 x 10 ja 2 kuuskantpeakruviga M8 x 16 (F)
- 273 Cu: roostevabast terasest (VA) kuuskantpeakruvidega



St Teras

FT Kuumtsingitud kastmismeetodil

Põhiandmed

Artiklinumber	5317223
Tüüp	273 8-10
Nimetus 1	Valtsiklemm
Tooja	OBO
Mõõde	8/10mm
Materjal	Teras
Pinnakate	Kuumtsingitud kastmismeetodil
Pindala standard	DIN EN ISO 1461
Väikseim täisühik	50
Koguse ühik	Tükk
Kaal	17,2 kg
Kaaluühik	kg/100 tk

Tehnilised andmed

Kinnituskrivi tüüp	Kuuskantpolt
Jätkuelemendi tüüp	Valtsiklemm
Välguvoolu lahendusvõime	N/50 kA
Sobivus	Rd 8-10 mm
Max klemmipikkus	10 mm