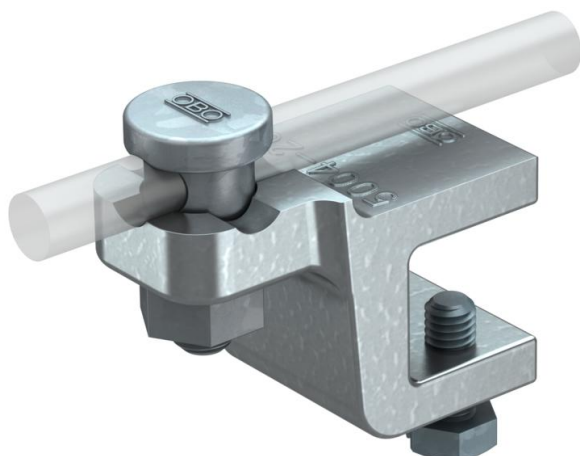


Tehniline andmeleht

Valtsi- ja konstruktsiooniklemm 10–20 mm

Artiklinumber: 5304504



- valtsi paksus kuni 12 või 10–20 mm
- eelmonteeritud Fix-kontakt klemmkruviga 5000
- 2 kuuskantpolti M8 × 20, kuumtsingitud terasest poldid,
- klemmplokk tempermalmist, kuumtsingitud
- ümarjuhi paigaldus konstruktsiooni suhtes vertikaalselt või risti
- vastab VDE 0185-305 (IEC 62305) nõuetele



SG cast steel

FT Kuumtsingitud kastmismeetodil

Põhiandmed

Artiklinumber	5304504
Tüüp	5004 DIN-FT 20
Nimetus 1	Valtsiklemm
Nimetus 2	fikseeritud kontakt
Tooja	OBO
Mõõde	20mm
Materjal	Terasvalu
Pinnakate	Kuumtsingitud kastmismeetodil
Pindala standard	DIN EN ISO 1461
Väikseim täisühik	10
Koguse ühik	Tükk
Kaal	30,6 kg
Kaaluühik	kg/100 tk

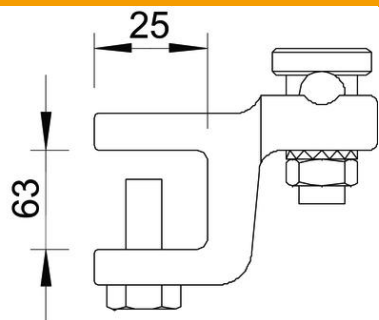
Tehniline andmeleht

Valtsi- ja konstruktsiooniklemm 10–20 mm

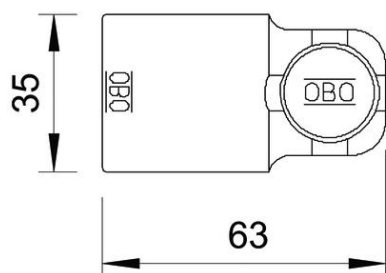
Artiklinumber: 5304504



Mõõtmed



Mõõt L	63 mm
Mõõt t	25 mm



Tehnilised andmed

Kinnituskrugi tüüp	Kinnituskruvi
Jätkuelemendi tüüp	Klemmliitmik
Välguvoolu lahendusvõime	N/50 kA
Sobib jätkuelemendile	muu
Sobivus	Rd 8-10 mm
Vaheplaat	ei
Max klemmipikkus	20 mm
Min klemmipikkus	10 mm