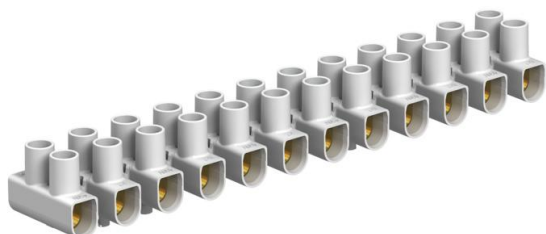


# Tehniline andmeleht

## Lühterklemmid 6 mm<sup>2</sup>, polüpropüleen

Artiklinumber: 2056224



Kontrollitud vastavalt standardile EN 60998.

Terasklemmid, galvaniliselt tsiingitud terasest kruvid, 12 poolusega, twist'n'pull-süsteemiga üksikklemmideks eraldatavates liistudes.

Kõrgele keeratud kadumiskindlad kruvid.

Suurim lubatud keskkonnatemperatuur standardi EN 60998 järgi: -5 kuni +80 °C.

Nimiristlõige 6 mm<sup>2</sup> Nimipinge 450 V

Nimivool 41 A

Max. ühendus mõlemale küljele: 6 mm<sup>2</sup> ühekiuline või 4 mm<sup>2</sup> peenekiuline juhe.

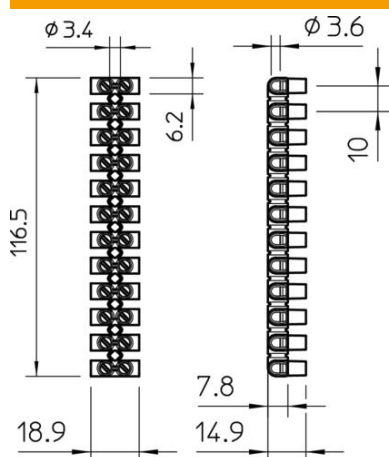


PP Polüpropüleen

### Põhiandmed

Artiklinumber	2056224
Tüüp	74 CE WS/EKL 1 S
Nimetus 1	Lühterklemm
Tooja	OBO
Mõõde	6,0mm <sup>2</sup>
Värv	valge
Materjal	Polüpropüleen
Väikseim täisühik	10
Koguse ühik	Tükk
Kaal	2,6 kg
Kaaluühik	kg/100 tk

### Mõõtmed



Pikkus	116,5 mm
Laius	18,9 mm
Kõrgus	14,9 mm

# Tehniline andmeleht

Lühterklemmid 6 mm<sup>2</sup>, polüpropüleen

Artiklinumber: 2056224



## Tehnilised andmed

Ühendusplaat nõutav	ei
Ühekordse ühendusjuhtme max läbilõige	6 mm <sup>2</sup>
Ühekordse ühendusjuhtme min läbilõige	1,5 mm <sup>2</sup>
Peene ühendusjuhtme max läbilõige ilma juhtmekestata	4 mm <sup>2</sup>
Peene ühendusjuhtme min läbilõige ilma juhtmekestata	1,5 mm <sup>2</sup>
Ühenduspositsioon	külgsuunas
Klemmide arv	12
Klemmikohtade arv pooluse kohta	2
Elektriühenduse variant 1	Kruviühendus
Elektriühenduse variant 2	Kruviühendus
Puuravade vahekaugus keskelt	10 mm
Plahvatuskindel mudel	ei
Sobib paindivatele juhtidele	jah
Sobib massiivjuhtidele	jah
Sobib mitmesoonelistele juhtidele	jah
Paigaldusviis	Otsepaigaldus
Min nimiläbilõige	6 mm <sup>2</sup>
Nimipinge	450 V
Nimivool	41 A
Pooluste arv	12
ristlõige	Max. ühendus mõlemale küljele: 6 mm <sup>2</sup> ühekiuline või 4 mm <sup>2</sup> peenekiuline mm <sup>2</sup>
Poldi pöördemoment	0,5 kN/m
Rakendustemperatuuri vahemiku max	80 °C
Rakendustemperatuuri vahemiku min	-5 °C
Läbipaistev	ei
Keskonnatemperatuur	80 °C