

# Tehniline andmeleht

## Poorbetooni tüübel 8

Artiklinumber: 2347261



Tüüblid võib lüüa otse poorbetooni (gaasbetooni tugevusklass G2). Alates tugevusklassist G4 tuleks ette puurida 5 või 6 mm auk.  
Kruvi pikkus: detaili paksus + 40 mm (6 mm) / 55 mm (8 mm)



PA Polüamiid

### Põhiandmed

Artiklinumber	2347261
Tüüp	910 GD 8x50
Nimetus 1	Gaasbetooni tüübel
Tootja	OBO
Mõõde	8x50mm
Värv	helehall
Materjal	Polüamiid
Väikseim täisühik	50
Koguse ühik	Tükk
Kaal	0,263 kg
Kaaluühik	kg/100 tk

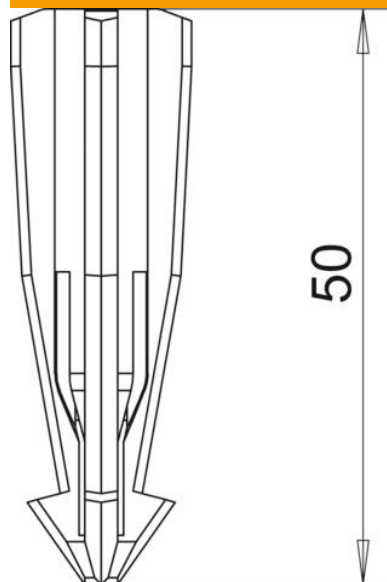
# Tehniline andmeleht

## Poorbetooni tüübel 8

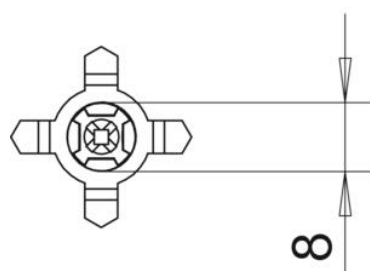
Artiklinumber: 2347261



### Mõõtmed



Pikkus	50 mm
Mõõt D	8 mm
Mõõt L	50 mm



### Tehnilised andmed

Puuravade sügavus	58 mm
Puuraugu min läbimõõt	8 mm
Sobib juhtmesidemetega kinnitamiseks	ei
Sobib gaasbetoonile	jah
Kohalduv kruvi max läbimõõduga	6 mm
Sobiv kruvi min läbimõõduga	4,5 mm
Sobib kuuskant-puidukruvile	jah
halogeenita	jah
Servaga	ei
Kruvidega	ei