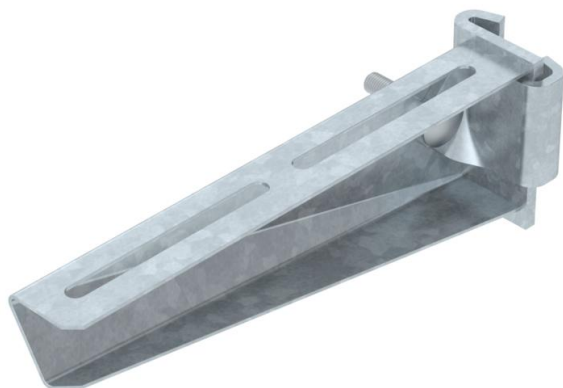


Keskmise raskusega profiilikandur astmevabaks kinnitamiseks IS 8 profiilile. Profiilikanduri saab kinnitada I-profiili mõlemale küljele.

Kinnitusklambri koos poldi, seibi ja mutriga saab vajadusel ühekaupa tellida eraldi artiklina nr 6419007.



St Teras

FT Kuumtsingitud kastmismeetodil

Põhiandmed

| | |
|-------------------|-------------------------------|
| Artiklinumber | 6419382 |
| Tüüp | AS 30 21 FT |
| Nimetus 1 | Profiilikandur |
| Nimetus 2 | IS 8 -profiilile |
| Tooja | OBO |
| Mõõde | B210mm |
| Materjal | Teras |
| Pinnakate | Kuumtsingitud kastmismeetodil |
| Pindala standard | DIN EN ISO 1461 |
| Väikseim täisühik | 1 |
| Koguse ühik | Tükk |
| Kaal | 44 kg |
| Kaaluühik | kg/100 tk |

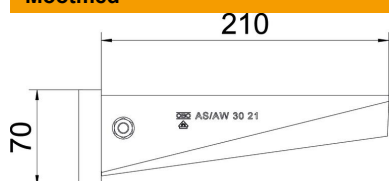
Tehniline andmeleht

Profiilikandur AS 30

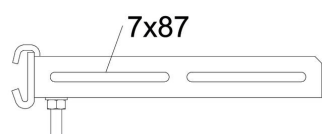
Artiklinumber: 6419382



Mõõtmed



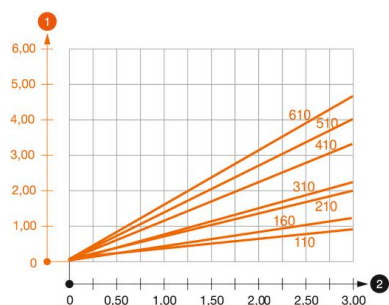
| | |
|--------|--------|
| Pikkus | 41 mm |
| Laius | 210 mm |
| Kõrgus | 70 mm |
| Mõõt A | 41 mm |
| Mõõt B | 210 mm |
| Mõõt H | 70 mm |



Tehnilised andmed

| | |
|-----------------------------|----------------|
| Mudel | Profiilikandur |
| F (kN) | 3 kN |
| Toimetagamine | ei |
| Roostevaba teras, peitsitud | ei |

Koormused



Kanduri AS 30 koormusdiagramm

- 1 Kanduriotsa läbipaine lubatava koormuse juures
 - 2 Kanduri lubatav koormus (kN) ilma ajutise, näiteks paigaldusest tuleneva koormuseta
- Koormuskõver koos kanduripikkustega (mm)