

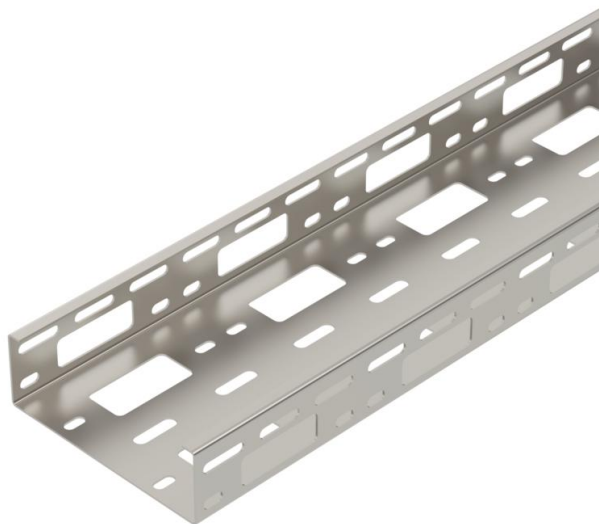
# Tehniline andmeleht

## AZ-väikerenn 150 A2

Artiklinumber: 6075330



AZ-väikerenn küljekõrgusega 50 mm.  
Magnetiline varjestussummutus ilma kaaneta 20 dB, kaanega 50 dB.



- A2** Roostevaba teras
- 2B** puhas, järeltöödeldud

### Põhiandmed

|                   |                         |
|-------------------|-------------------------|
| Artiklinumber     | 6075330                 |
| Tüüp              | AZK 150 A2              |
| Nimetus 1         | AZ-väikerenn            |
| Nimetus 2         | perforeeritud           |
| Tooja             | OBO                     |
| Mõõde             | 50x150x3000             |
| Materjal          | Roostevaba teras 1.4301 |
| Pinnakate         | hele, järeltöödeldud    |
| Pindala standard  |                         |
| Väikseim täisühik | 3                       |
| Koguse ühik       | Meeter                  |
| Kaal              | 231,66 kg               |
| Kaaluühik         | kg/100 m                |

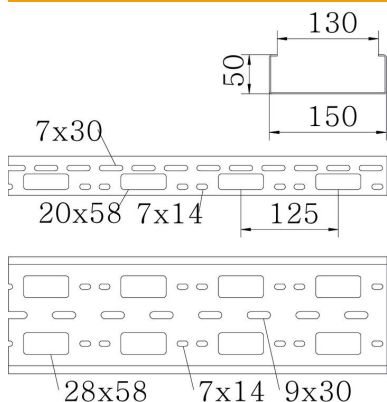
# Tehniline andmeleht

## AZ-väikerenn 150 A2

Artiklinumber: 6075330



### Mõõtmed



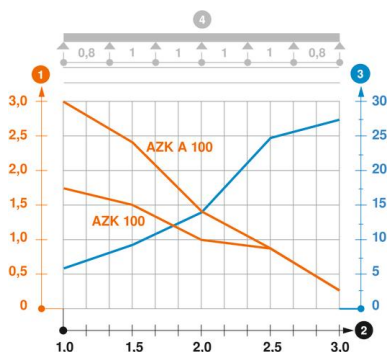
|              |            |
|--------------|------------|
| Mõõtmed      | 50x150x1,5 |
| Pikkus       | 3 000 mm   |
| Laius        | 150 mm     |
| Kõrgus       | 50 mm      |
| Pleki paksus | 1,5 mm     |
| Mõõt B       | 150 mm     |

### Tehnilised andmed

|                                |                      |
|--------------------------------|----------------------|
| Ühenduse teostus               | ilma jätkuelemendita |
| Paigaldussüsteemi kinnitusviis | Lagi Sein            |
| Toimetagamine                  | ei                   |
| Paigaldusperforeering põhjas   | jah                  |
| NATO aukude muster             | ei                   |
| Kasulik ristlõige              | 75 cm <sup>2</sup>   |
| Kasulik ristlõige              | 7500 mm <sup>2</sup> |
| Roostevaba teras, peitsitud    | ei                   |
| Külje perforatsioon            | jah                  |
| Pika sildega teostus           | ei                   |

### Koormused

|                           |           |
|---------------------------|-----------|
| sobivad tuge min kaugused | 1 m       |
| Sobivad tuge max kaugused | 3 m       |
| Tugevaheline kaugus 1,0 m | 3 kN/m    |
| Tugevaheline kaugus 1,5 m | 2 kN/m    |
| Tugevaheline kaugus 2,0 m | 1,2 kN/m  |
| Tugevaheline kaugus 2,5 m | 0,8 kN/m  |
| Tugevaheline kaugus 3,0 m | 0,25 kN/m |



### Koormusdiagrammid AZ-väikerennile

- 1 Lubatav kaablirenni/-redeli koormus (kN/m) ilma inimkoormuseta
  - 2 Tugilaius m
  - 3 Tala läbipaine mm lubatava kN/m juures
  - 4 Koormuskeem katsetamisel
- Koormuskõver koos kaablirenni/kaabliredeli laiusega (mm)
  - Tala läbipaindekõver sõltuvalt tuge vahekaugusest

# Tehniline andmeleht

AZ-väikerenn 150 A2

Artiklinumber: 6075330

