

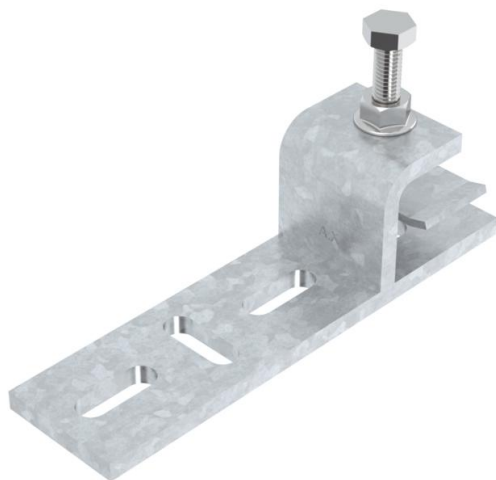
Tehniline andmeleht

Surveplaadiga kinnitusklamber, horisontaalne BFK 153 FT

Artiklinumber: 6003885



Surveplaadiga kinnitusklamber terasest kandetalale kinnitamiseks.
Kinnitusklambri paigaldatud kaablikandesüsteem kulgeb horisontaalselt.



CE

St Teras

FT Kuumtsingitud kastmismeetodil

Põhiandmed

Artiklinumber	6003885
Tüüp	BFKD 153 44 FT
Nimetus 1	Kinnitusklamber
Nimetus 2	profiilile mak. paksusega 28mm
Tooja	OBO
Mõõde	153x40x44mm
Materjal	Teras
Pinnakate	Kuumtsingitud kastmismeetodil
Pindala standard	DIN EN ISO 1461
Väikseim täisühik	10
Koguse ühik	Tükk
Kaal	41,4 kg
Kaaluühik	kg/100 tk

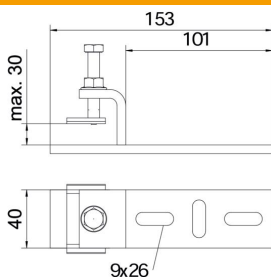
Tehniline andmeleht

Surveplaadiga kinnitusklamber, horisontaalne BFK 153 FT

Artiklinumber: 6003885



Mõõtmed



Laius	153 mm
Kõrgus	28 mm
Mõõt B	153 mm
Mõõt b	101 mm
Mõõt B1	101 mm

Tehnilised andmed

Mudel	muu
Toimetagamine	ei
Sobib profiilivormidega	C-profiil
Materjali paksus	6 mm
Koos kruvitarvikutega	ei
Reguleeritav	jah