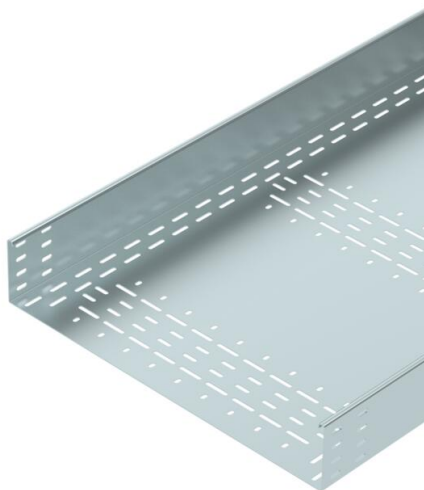


Tehniline andmeleht

Kaablirenn BKRS 110 FS

Artiklinumber: 6061991



Tugeva konstruktsiooniga, pealkäidav, põhjaperforatsiooniga kaablirennisüsteem BKRS, 110 mm küljekõrgusega.

Kaablirenni mõlemal küljel on ühenduste jaoks perforatsioon.

Jätkud tuleb eraldi tellida.

Magnetiline varjestussummutus ilma kaaneta 20 dB, kaanega 50 dB.



St Teras

FS kuumtsingitud lintmeetodil

Põhiandmed

Artiklinumber	6061991
Nimetus 1	Kaablirenn BKRS
Nimetus 2	pealkäidav
Tootja	OBO
Mõõde	110x600x3000
Materjal	Teras
Pinnakate	kuumtsingitud lintmeetodil
Pindala standard	DIN EN 10346
Väikseim täisühik	3
Koguse ühik	Meeter
Kaal	1250,6 kg
Kaaluühik	kg/100 m

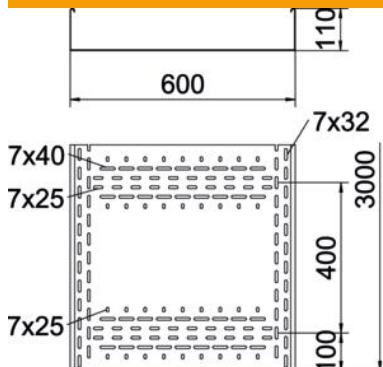
Tehniline andmeleht

Kaablirenn BKRS 110 FS

Artiklinumber: 6061991



Mõõtmed



Pikkus	3 000 mm
Pikkus	10 ft
Laius	600 mm
Laius	24 in
Kõrgus	110 mm
Kõrgus	4 in
Pleki paksus	0,08 in
Pleki paksus	2 mm
Mõõt B	600 mm
Mõõt H	110 mm
Mõõt L	3 000 mm

Tehnilised andmed

Ühenduse teostus	ilma jätkuelemendita
Paigaldussüsteemi kinnitusviis	Põhi
Sissepäsetav	jah
Toimetagamine	ei
Kaanega	ei
Paigaldusperforeering põhjas	jah
NATO aukude muster	ei
Kasulik ristlöige	596 cm ²
Kasulik ristlöige	59600 mm ²
Roostevaba teras, peitsitud	ei
Külje perforatsioon	ei
Pika sildega teostus	ei
Koormuskatsetüüp standardi IEC 61537 kohaselt	II tüüp
kaablikandursüsteemi liitmiku tüüp	kruvitud

Koormused

sobivad tugede min kaugused	1,5 m
Sobivad tugede max kaugused	3 m
Tugedevaheline kaugus 1,5 m	1,67 kN/m
Tugedevaheline kaugus 2,0 m	1,46 kN/m
Tugedevaheline kaugus 2,5 m	1,2 kN/m
Tugedevaheline kaugus 3,0 m	0,92 kN/m