

Tehniline andmeleht

U-klamber, H-jalaga, 2-ne, metallist surveplaadiga, FT

Artiklinumber: 1186050



U-klamber H-jalaga, metallist surveplaadiga, millel on kaablikaitsena ümardatud servad. Kahe kaabli vertikaalseks ja horisontaalseks paigaldamiseks C-profiillati külge. Avale laiussega 16–17 mm. Universaalne, ühekäigulise keermega kuuskantpeapolt, võtmelaiusega 10mm, samuti lapik- ja ristpea kruvikeerajale. Sobib paigaldamiseks nii sise- kui ka välitingimustes. Mitme kaabli korral tuleks need topeltsurveplaadiga eraldada. Soovitav on kasutada vastasplaati.



St Teras

FT Kuumtsingitud kastmismeetodil

Põhiandmed

| | |
|-------------------|-------------------------------|
| Artiklinumber | 1186050 |
| Tüüp | BS-H2-M-52 FT |
| Nimetus 1 | U-klamber |
| Nimetus 2 | 2-ne |
| Tooja | OBO |
| Mõõde | 46-52mm |
| Materjal | Teras |
| Pinnakate | Kuumtsingitud kastmismeetodil |
| Pindala standard | DIN EN ISO 1461 |
| Väikseim täisühik | 50 |
| Koguse ühik | Tükk |
| Kaal | 15,315 kg |
| Kaaluühik | kg/100 tk |

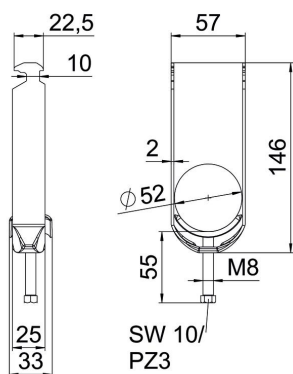
Tehniline andmeleht

U-klamber, H-jalaga, 2-ne, metallist surveplaadiga, FT



Artiklinumber: 1186050

Mõõtmed



| | |
|--------------|--------|
| Pikkus | 25 mm |
| Laius | 57 mm |
| Kõrgus | 146 mm |
| Pleki paksus | 2 mm |
| Mõõt A | 25 mm |
| Mõõt B | 57 mm |
| Mõõt C | 33 mm |
| Mõõt G (mm) | M8 |
| Mõõt H | 146 mm |
| Mõõt L | 55 mm |
| Mõõt t | 2 mm |

Tehnilised andmed

| | |
|--|-------------------------------|
| Kaablite/torude arv | 2 |
| Toimetagamine | jah |
| Torudele max läbimõõduga | 52 mm |
| Torudele min läbimõõduga | 46 mm |
| Lattidele prao max laiusega (intervalliga) | 17 mm |
| Lattidele prao min laiusega (intervalliga) | 16 mm |
| Keere | M8 |
| halogeenita | jah |
| Välismõõtete pikkus | 33 mm |
| Max Kinnituse pöördemoment | 5 Nm |
| Plastvanniga | ei |
| Metallvanniga | jah |
| Paigaldusviis | Profillatt |
| Ava laius | 10 mm |
| Koormusvahemiku D max | 52 mm |
| Koormusvahemiku D min | 46 mm |
| Lisa pealispind | kuumtsingitud kastmismeetodil |
| Lisa materjal | Teras |
| Vastasplaadiga | ei |
| plaadi materjal | Teras |