

Integreeritud tihendiga jätkuelement tuletõkkekarbiku BSKM 0711 jaoks, karbiku ühendamiseks ja ühenduskohtade suitsutihedaks sulgemiseks. Kasutatav karbiku min 30 mm külgsuhte puhul lae või seina suhtes. Sisaldab lahtist tihendit koos tugiprofiiliga.



<b>St</b>	Teras
<b>L</b>	lakeeritud

### Põhiandmed

Artiklinumber	7216511
Tüüp	BSKM-VD 0407 RW
Nimetus 1	Jätkuelement tihendiga
Nimetus 2	seina- ja laemontaažiks
Tooja	OBO
Mõõde	40x70
Värv	polaarvalge; RAL 9010
Materjal	Teras
Pinnakate	lakeeritud
Pindala standard	
Väikseim täisühik	1
Koguse ühik	Tükk
Kaal	24 kg
Kaaluühik	kg/100 tk

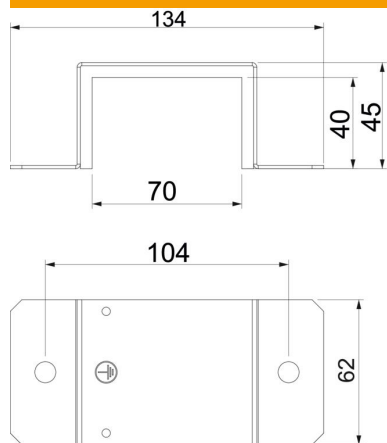
# Tehniline andmeleht

## ühendusdetail

Artiklinumber: 7216511



### Mõõtmed



Mõõt A	134 mm
Mõõt B	70 mm
Mõõt d	104 mm
Mõõt H	40 mm
Mõõt t	45 mm

### Tehnilised andmed

Tarvikute tüüp	muu
Tulepüsisivusklass I paigalduskanal	120