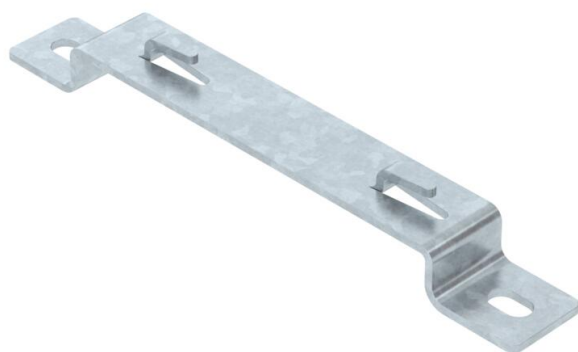


Distantškandur korvrennide distantšiga paigaldamiseks põrandal või seinal.

Distantškandurile saab paigaldada korvrenne GRM küljekõrgusega 35, 55 ja 105 mm.

Korvrenni kruvivaba kinnitamine distantškandurile.



**St** Teras

**FT** Kuumtsingitud kastmismeetodil

### Põhiandmed

Artiklinumber	6015660
Tüüp	DBLG 20 150 FT
Nimetus 1	Distantškandur
Nimetus 2	korvrennile
Tooja	OBO
Mõõde	B150mm
Materjal	Teras
Pinnakate	Kuumtsingitud kastmismeetodil
Pindala standard	DIN EN ISO 1461
Väikseim täisühik	20
Koguse ühik	Tükk
Kaal	18,1 kg
Kaaluühik	kg/100 tk

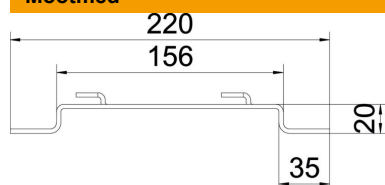
# Tehniline andmeleht

## Distantkandur FT

Artiklinumber: 6015660



### Mõõtmed



Kõrgus	20 mm
Kõrgus	0,79 in
Mõõt A	30 mm
Mõõt B	156 mm
Mõõt L	220 mm

### Tehnilised andmed

Mudel	Seina- ja laelook trapetsprofiil
Sobib korvrennile	jah
Sobib kaabliredelile	ei
Sobib kaablirennile	ei
Renni kinnitus	Kinnituskõrv