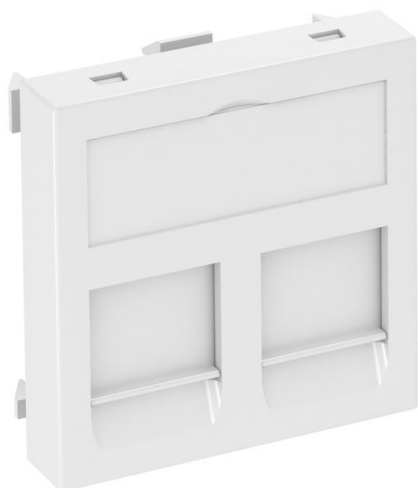


Tehniline andmeleht

Andmesidepesa keskplaat, tüüp B, 1/1 moodulilaius

Artiklinumber: 6119208



Sirge väljundiga keskplaadid ja tolmuluugiga kahe RJ45 pesaga andmesideühendusmooduli paigaldamiseks. Klikkinnitus sobib horisontaalseks ja vertikaalseks paigalduseks süsteemikeskkonda. Tüüp B montaažiava on 19,35/21,55 x 14,85 mm ja see on ette nähtud andmeühendusmoodulite vahetuks kinnitamiseks montaažiavas.

Keskplaadi tüüp B sobib järgmiste andmeühendusmoodulite paigaldamiseks: kat. 6A moodul, E-DAT-moodul ja UAE-moodul; Dätwyler: MS ja MS-N, Leoni Kerpen: VarioKeystone
Konnektormoodul kat. 6A ja MegaLine-Connect100 konnektormoodul kat. 6A ja 8C7A.
Seadmekarpidesse Rapid 45 ja Rapid 80, karbikpostidesse ISS ning põrandaspaigaldus-süsteemidesse paigaldamiseks.

PC Polükarbonaat

Põhiandmed

Artiklinumber	6119208
Tüüp	DTG-2B RW1
Nimetus 1	Andmetehnika paigaldusplaat
Nimetus 2	2-le andmeside pesale, tüüp B
Tooja	OBO
Mõõde	45x45mm
Värv	polaarvalge; RAL 9010
Materjal	Polükarbonaat
Väikseim täisühik	1
Koguse ühik	Tükk
Kaal	1,1 kg
Kaaluühik	kg/100 tk

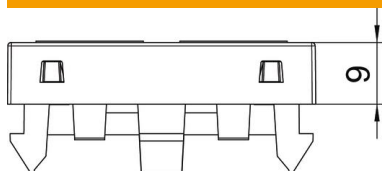
Tehniline andmeleht

Andmesidepesa keskplaat, tüüp B, 1/1 moodulilaius

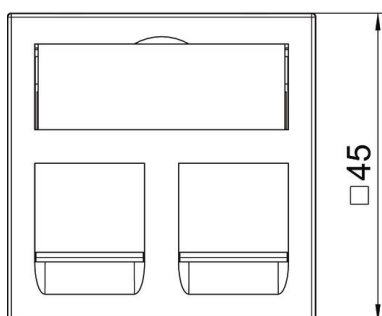
Artiklinumber: 6119208



Mõõtmed



Laius	45 mm
Kõrgus	45 mm



Tehnilised andmed

üksuste arv	1
Pealispinna teostus	matt
Kinnitusviis	lukustuv
kirjaväli	kirjeväljaga
halogeenita	jah
Klappkaas	ei
Riviklemm	ei
Kirjega	ei
Tolmukaittega	jah
Paigaldusava	Tüüp B
kaitseklass	IP20
Sügavus	9 mm
Kanderõngas	ei
Läbipaistev	ei
Kasutamine	Paigaldatav andmesidepesa
Tõmbetakistuse võimalus	ei
Kooste	Baaselement koos tsentraalse katteplaadiga