

# Tehniline andmeleht

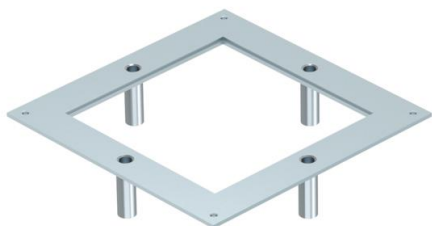
Suure koormustaluvusega paigaldusraam UZD 250 jaoks,  
nimisuurus 4

Artiklinumber: 7401404



Raskekoormus-paigaldusraam pörandasiseste UZD250 tüüpi süvistuskarpide jaoks on mõeldud ruudukujuliste suurele koormusele vastupidavatele kassetide paigaldamiseks, mille nimisuurus on 4. Paigaldusavaus on 3 mm sügavamal ja seda saab hiljem katteplaadiga sulgeda.

Nivelleerimisüksused tuleb tellida eraldi.



**St** Teras

**FS** kuumtsingitud lintmeetodil

## Põhiandmed

Artiklinumber	7401404
Nimetus 1	Raskekoormus-paigaldusraam
Nimetus 2	UZD250-3-le nimisuurusega 4
Tootja	OBO
Mõõde	282x282x59
Materjal	Teras
Pinnakate	kuumtsingitud lintmeetodil
Pindala standard	DIN EN 10346
Väikseim täisühik	1
Koguse ühik	Tükk
Kaal	146,5 kg
Kaaluühik	kg/100 tk

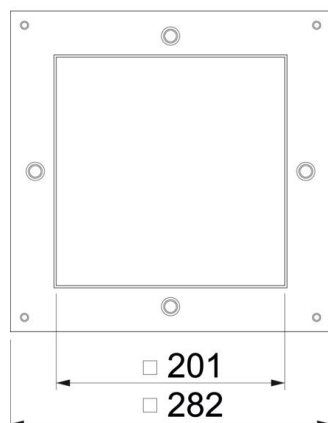
# Tehniline andmeleht

Suure koormustaluvusega paigaldusraam UZD 250 jaoks,  
nimisuurus 4

Artiklinumber: 7401404



## Mõõtmed



Pikkus	282 mm
Laius	282 mm
Mõõt a	201 mm
Mõõt A	282 mm

## Tehnilised andmed

Paigaldusava kate	ei
Põhjahoodus	kuiv
Tihendi paigaldusvõimalus	ei
Põrandapealse paagi paigaldusava	ei
Sobib põranda tasapinnas suletud põrandapaigalduskanalile	ei
Sobib pealt kaetavale põrandapaigalduskanalile	jah
Materjali paksus	4 mm
Paigaldusava	ruudukujuline
Nimiväärtus	250 mm
Nimisuurus põrandakarpidele	4
Tugev teostus	jah