

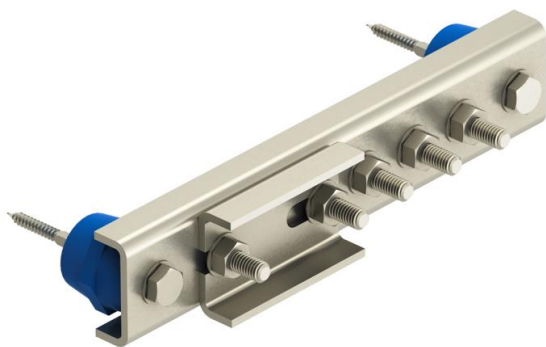
Tehniline andmeleht

Potentsiaaliühtlustuslatt plahvatusohtliku tsooni 1/21, 2/22 jaoks

Artiklinumber: 5015270



Sädemevabaks kaitse-/talitluse potentsiaaliühtlustuseks DIN VDE 0100-410/-540 alusel, ja ühtlasi ka sädemevabaks piksekaitse-potentsiaaliühtlustuseks DIN VDE 0185-305 (IEC 62305) alusel standardile VDE 0165-1 (IEC/EN 60079-14) vastavates süsteemides



- Kasutamine plahvatusohtlikes piirkondades Ex-Zone 1 ja 2/21 ja 22
 - kontrollitud vastavalt plahvatusgrupile IIC
 - Piksevoolu kandevõime klass H (100 kA) vastavalt VDE 0185-561-1 (IEC/EN 62561-1)
 - UV-kindlad ja halogeenivabad isolaatorijalad
 - vedruseibiga, et tagada kruvide iselõdvenemise ärahoidmine vastavalt VDE 0185-305-3
- Lisaleht 2
- sobib kasutamiseks sise- ja välistingimustes

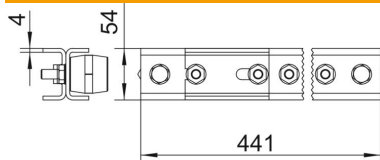


A2 Roostevaba teras 1.4301

Põhiandmed

Artiklinumber	5015270
Nimetus 1	Potentsiaaliühtlustuslatt
Nimetus 2	EX-tsooni, sädemevaba
Tootja	OBO
Mõõde	10xM10
Materjal	Roostevaba teras 1.4301
Väikseim täisühik	1
Koguse ühik	Tükk
Kaal	214 kg
Kaaluühik	kg/100 tk

Mõõtmed



Pikkus	441 mm
Laius	54 mm
Kõrgus	4 mm

Tehniline andmeleht

Potentsiaaliühtlustuslatt plahvatusohtliku tsooni 1/21, 2/22 jaoks

Artiklinumber: 5015270



Tehnilised andmed

Ühenduste arv, ribaterast kuni 30 mm	0
Ühenduste arv, ribateras kuni 40 mm	1
Ühenduste arv, juhe kuni 16 mm ² , jäik	0
Ühenduste arv, juhe kuni 25 mm ² , jäik	0
Ühenduste arv, juhe kuni 6 mm ² , jäik	0
Ühenduste arv, juhe kuni 95 mm ² , jäik	0
Ühenduste arv, ümarjuht 10 mm	0
Ühenduste arv, ümarjuht 8 mm	0
Ühenduste arv, ümarjuht 8–10 mm	0
Ühenduste arv, ümarjuht, kokku	10
Ühenduste arv	10
Mudel	ainult klemm
Konstruksioonitüüp	Püsiehitus
Välguvoolu lahendusvõime	H/100 kA
Isolaator	jah
Klemmi materjal	Roostevaba teras (V2A)
Kontaktliistu materjal	Roostevaba teras (V2A)