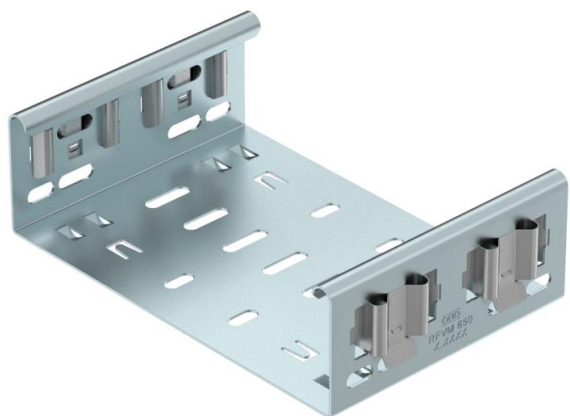


Magic-lisadetailiühendus 60 mm küljekõrgusega Magic-lisadetailide vahetuks ja kruvivabaks ühendamiseks.



Lisadetailiühendus on varustatud nelja klambriga ja seda saab ainult kahe klambri ühepoolse komponentidega varustamise korral ka vahetult lõigatud kaablirenni külge ühendamiseks kasutada. Lõigatud kaablirenni ühendamiseks lisadetailiga läheb siis vastavalt tarvis veel pikiühenduste komplekti Magic.

Magic ühendus ühildub kaablirenni tüüpidega MKSM, MKSMU, SKSM ja SKSMU.



**St** Teras

**DD** tsingitud lintmeetodil tsink/alumiinium, Double Dip

### Põhiandmed

Artiklinumber	6065718
Tüüp	FVM 640 DD
Nimetus 1	Jätkuelement lisadetailidele
Nimetus 2	Magic ühendusega
Tooja	OBO
Mõõde	60x400
Materjal	Teras
Pinnakate	tsingitud lintmeetodil tsink/alumiinium, Double Dip
Pindala standard	DIN EN 10346
Väikseim täisühik	1
Koguse ühik	Tükk
Kaal	69,4 kg
Kaaluühik	kg/100 tk

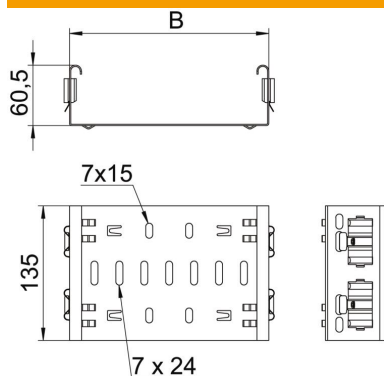
# Tehniline andmeleht

## Jätkuelement lisadetailidele Magic DD

Artiklinumber: 6065718



### Mõõtmed



Pikkus	135 mm
Laius	400 mm
Laius	14 in
Kõrgus	60 mm
Kõrgus	2 in
Pleki paksus	1,25 mm
Mõõt B	400 mm

### Tehnilised andmed

Mudel	Jätk
Toimetagamine	ei
Sobib korvrennile	ei
Sobib kaabliredelile	ei
Sobib kaablirennile	jah
Sobib kaablikandurisüsteemi kõrgusele	60 mm
Liigendühendus, horisontaalne	ei
Liigendühendus, vertikaalne	ei
Roostevaba teras, peitsitud	ei
Ühendamisviis	kruvideta ühendus
Pika sildega teostus	ei