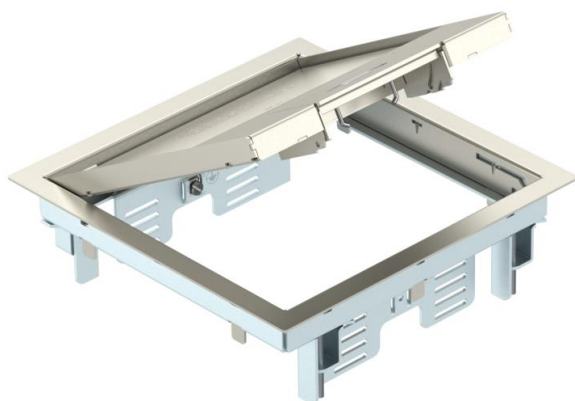


Tehniline andmeleht

Sangaga pörandakarp GES4M-2

Artiklinumber: 7405191



Sangaga pörandakarp kuni 6 Modul 45-üksikseadme jaoks kahes seadmekarbis UT3, kasutamine kanali- ja pörandasüsteemides siseruumides.

Tsingitud terasplekist kinnitusredel. Pörandakatte paksuseks on seatud 5 mm, vajadusel reguleeritav 10 mm peale.

Kasutatav kuni nelja 50 keskplaadiga paigaldusseadmega.

Sangaga pörandakarp, 2-le seadmekarbile, seadmekarpide MT4 paigaldamiseks. Paigaldada saab kaks katteplaati tüüp APMT2.



A2 Roostevaba teras

Põhiandmed

Artiklinumber	7405191
Tüüp	GES4M-2 10U
Nimetus 1	Pörandakarp
Nimetus 2	universaalpaigalduseks
Tooja	OBO
Mõõde	223x223x70
Materjal	Roostevaba teras 1.4301
Väikseim täisühik	1
Koguse ühik	Tükk
Kaal	260 kg
Kaaluühik	kg/100 tk

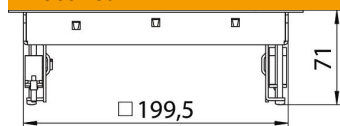
Tehniline andmeleht

Sangaga pörandakarp GES4M-2

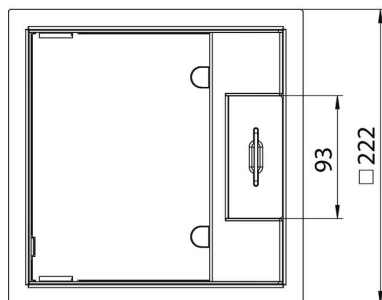
Artiklinumber: 7405191



Mõõtmed



Pikkus	222 mm
Laius	222 mm



Tehnilised andmed

Paigaldatavate seadmete arv	6
Seadmekarpide arv	2
Mudel	ruudukujuline
Juhtmeväljaviigu teostus	Pööratav kaabli väljaviik
Pörandakatte kaitseraam	jah
Põhjahoodus	kuiv
Tihendi paigaldusvõimalus	ei
Min pörandakõrgus	78 mm
Sobib topeltpörandasse paigaldamiseks	jah
Sobib pöranda tasapinnas suletud pörandaspaigalduskanalile	ei
Sobib pealt kaetavale pörandaspaigalduskanalile	jah
Sobib õõnespörandasse paigaldamiseks	jah
Sobib märghoolduseks	ei
Sobib süvistuskarbile	250/350
Sobib pörandasisesele paigalduskanalile	jah
Võimalik kinnitada seadmekarpe	jah
Välismõõtete pikkus	222 mm
Pikkus paigaldusmõõt	201 mm
Pörandakattesüvendiga	jah
Nimisuurus pörandakarpidele	4
Raami teostus	Vaibakaitseraamid
Kaitseaste (IP) kasutuses olekus	IP20
Kaitseaste (IP) kasutamata olekus	IP40
Kaitsemäär IK-kood	IK10.
Tugev teostus	ei
Paigaldussüsteemi tüüp	MT3 / GB2
Vertikaalne koormus, suur pind	kuni 5 000 N
Vertikaalne koormus, väike pind	kuni 3 000 N

Tehniline andmeleht

Sangaga pörandakarp GES4M-2

Artiklinumber: 7405191



Tehnilised andmed

Heakskiidud	VDE
Avamismehhanism	Käepide
Pörandakatte paksus	5 mm