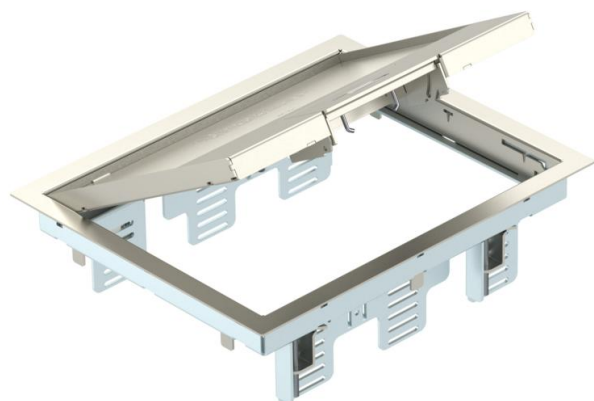


Tehniline andmeleht

Sangaga pörandakarp GES6M-2

Artiklinumber: 7405299



Sangaga pörandakarp kuni 9 moodul 45-üksikseadme jaoks kolmes seadmekarbis UT3, kasutus kanali- ja pörandasüsteemides siseruumides.

Tsingitud terasplekist kinnitusredel. Pörandakatte paksuseks on seatud 5 mm, vajadusel reguleeritav 10 mm peale.

Kasutatav kuni kuue 50 keskplaadiga paigaldusseadmega.

Sangaga pörandakarp, 3-le seadmekarbile, paigaldustoe MT6 paigaldamiseks. Paigaldada saab kolm katteplaati tüüp APMT2.



A2 Roostevaba teras

Põhiandmed

Artiklinumber	7405299
Tüüp	GES6M-2 10U
Nimetus 1	Pörandakarp
Nimetus 2	universaalpaigalduseks
Tooja	OBO
Mõõde	274x221x70
Materjal	Roostevaba teras 1.4301
Väikseim täisühik	1
Koguse ühik	Tükk
Kaal	320 kg
Kaaluühik	kg/100 tk

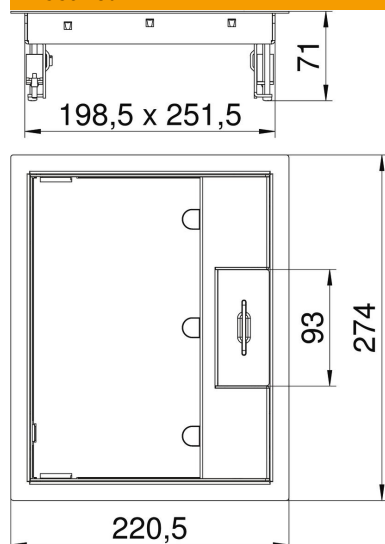
Tehniline andmeleht

Sangaga pörandakarp GES6M-2

Artiklinumber: 7405299



Mõõtmed



Pikkus	274 mm
Laius	220,5 mm

Tehnilised andmed

Paigaldatavate seadmete arv	9
Seadmekarpide arv	3
Mudel	ristkülikukujuline
Juhtmeväljaviigu teostus	Pööratav kaabli väljaviik
Pörandakatte kaitseraam	jah
Põhjahoodus	kuiv
Tihendi paigaldusvõimalus	ei
Min pörandakõrgus	78 mm
Sobib topeltpörandasse paigaldamiseks	jah
Sobib pöranda tasapinnas suletud pörandaspaigalduskanalile	ei
Sobib pealt kaetavale pörandaspaigalduskanalile	jah
Sobib õõnespörandasse paigaldamiseks	jah
Sobib märghoolduseks	ei
Sobib süvistuskarbile	250/350
Sobib pörandasisesele paigalduskanalile	jah
Võimalik kinnitada seadmekarpe	jah
Välismõõtete pikkus	274 mm
Pikkus paigaldusmõõt	253 mm
Pörandakattesüvendiga	jah
Nimisuurus pörandakarpidele	6
Raami teostus	Vaibakaitseraamid
Kaitseaste (IP) kasutuses olekus	IP20
Kaitseaste (IP) kasutamata olekus	IP40
Kaitsemäär IK-kood	IK10.
Tugev teostus	ei

Tehniline andmeleht

Sangaga põrandakarp GES6M-2

Artiklinumber: 7405299



Tehnilised andmed

Paigaldussüsteemi tüüp	MT3 / GB2
Vertikaalne koormus, suur pind	kuni 5 000 N
Vertikaalne koormus, väike pind	kuni 3 000 N
Avamismehhanism	Käepide
Põrandakatte paksus	5 mm