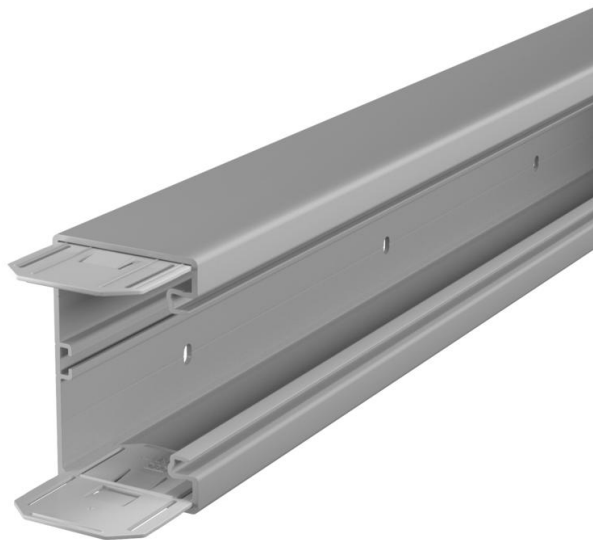


# Tehniline andmeleht

Seadmekarbik Rapid 80, karbiku laius 110, karbiku kõrgus 70

Artiklinumber: 6274306



Pliivabast polüvinüülkloriidist GK seadmekarbik sobib otse seinale või seinakon-soolidele paigaldamiseks. Kinnitamine toimub karbikus oleva standardse perforatsiooni abil. GK-seadmekarbikul on plastist vahekihi paigaldamiseks põhjas C-profiil. Seeria 71GD... seadmekarpidesse saab paigaldada kõiki tugirõnga ja tugi-klambriga seadmeid ning Modul 45 seadmeid. Süsteemiava on 76,5 mm. Iga karbikusegmeni ühele poolele on eelmonteeritud ühenduste paar karbikusegmentide ühendamiseks. Kaas tuleb eraldi tellida. Kaas tuleb eraldi tellida.



**PVC** Polüvinüülkloriid

## Põhiandmed

|                   |                       |
|-------------------|-----------------------|
| Artiklinumber     | 6274306               |
| Tüüp              | GK-70110GR            |
| Nimetus 1         | Seadmekarbik          |
| Nimetus 2         | põhjaperforatsiooniga |
| Tooja             | OBO                   |
| Mõõde             | 70x110x2000           |
| Värv              | kivihall; RAL 7030    |
| Materjal          | Polüvinüülkloriid     |
| Väikseim täisühik | 2                     |
| Koguse ühik       | Meeter                |
| Kaal              | 132 kg                |
| Kaaluühik         | kg/100 m              |

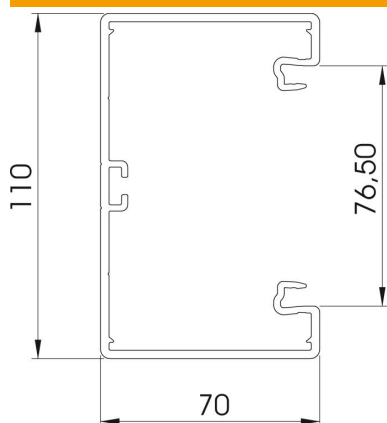
# Tehniline andmeleht

Seadmekarbik Rapid 80, karbiku laius 110, karbiku kõrgus 70

Artiklinumber: 6274306



## Mõõtmed



|        |          |
|--------|----------|
| Pikkus | 2 000 mm |
| Laius  | 110 mm   |
| Kõrgus | 70 mm    |

## Tehnilised andmed

|                                   |                      |
|-----------------------------------|----------------------|
| Kaante arv                        | 1                    |
| ühendatavate vaheseinte arv       | 1                    |
| Tagaseina teostus (sisekülg)      | läbiv C-profiil      |
| Koostevorm täisnurkne             | jah                  |
| Põhjaperforatsioon                | põhjaperforeeringuga |
| halogeenita                       | ei                   |
| kaablikinnitusklamber             | ei                   |
| Kanali jätkumuhv                  | jah                  |
| Kaante paigaldamise viis          | sisemine             |
| Paigaldusperforeering põhjas      | jah                  |
| Kasulik ristlõige                 | 6400 mm <sup>2</sup> |
| Kaas on kaasas                    | ei                   |
| Kaane laius                       | 76,5 mm              |
| kaitseklass                       | IP30                 |
| kaitsekile                        | jah                  |
| Kaitsemäär IK-kood                | IK08.                |
| Sümmeetriline                     | jah                  |
| Rakendustemperatuuri vahemiku max | 60 °C                |
| Rakendustemperatuuri vahemiku min | -15 °C               |