

# Tehniline andmeleht

## Korvrenni keskkandur FS

Artiklinumber: 6015239



Kaheosaline keskkandur korvrennidele.  
Kaablite paigaldamisel jälgige, et need oleks ühtlaselt paigutatud. Korvrenni max soovitatav laius on 200 mm.



**St** Teras

**FS** kuumtsingitud lintmeetodil

### Põhiandmed

Artiklinumber	6015239
Nimetus 1	Keskkandur
Nimetus 2	keermevardale M8
Tootja	OBO
Mõõde	60x40
Materjal	Teras
Pinnakate	kuumtsingitud lintmeetodil
Pindala standard	DIN EN 10346
Väikseim täisühik	25
Koguse ühik	Tükk
Kaal	7,27 kg
Kaaluühik	kg/100 tk

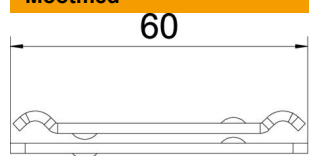
# Tehniline andmeleht

## Korvrenni keskkandur FS

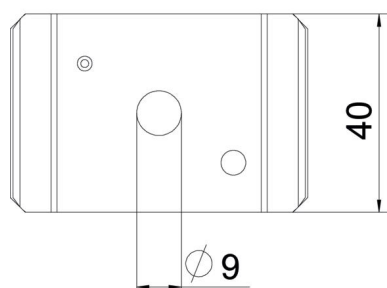
Artiklinumber: 6015239



### Mõõtmed



Pikkus	65 mm
Laius	40 mm
Kõrgus	10,1 mm



### Tehnilised andmed

Mudel	riputatud
Toimetagamine	ei
Ava läbimõõt	9 mm
Reguleeritav	ei