

# Tehniline andmeleht

HW kahene seinavalgusti ühendustoos, õõnessein, tuulekindel

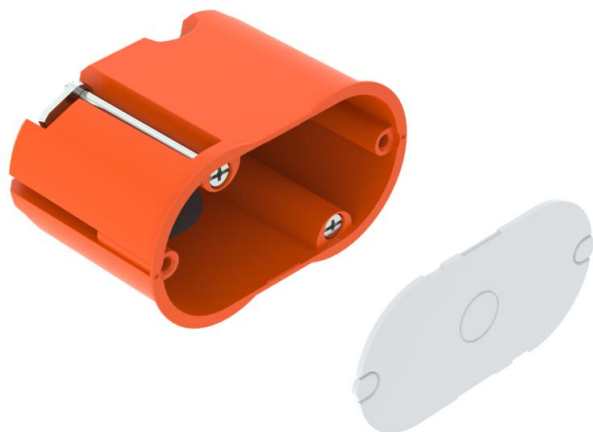
Artiklinumber: 2003834



Tuulekindel kahene ühendustoos õõnesseintele, seinavalgustite ja kõlarite paigaldamiseks. Kaanega.

- 1 sisend NYM-kaablitele  $3 \times 2,5 \text{ mm}^2$  või  $5 \times 1,5 \text{ mm}^2$
- 2 sisendit NYM-kaablitele  $3 \times 1,5 \text{ mm}^2$
- 1 kombi-torusisend  $\varnothing 20$  ja 25 mm

Testitud vastavalt standarditele DIN EN 60670-1, DIN EN 60670-22 ja DIN 49073-1.



**PP/TPE** Polypropylen / Thermoplastisches Elastomer

## Põhiandmed

Artiklinumber	2003834
Tüüp	HG 45-WAD-LD
Nimetus 1	HW õõnesseina ühendustoos
Nimetus 2	tuulekindel, topelt
Saadaval alates	01.10.2021
Tootja	OBO
Mõõde	68x38x45
Värv	oranž/hall
Materjal	polüpropüleen / termoplast-elastomeer
Väikseim täisühik	25
Koguse ühik	Tükk
Kaal	1,93 kg
Kaaluühik	kg/100 tk

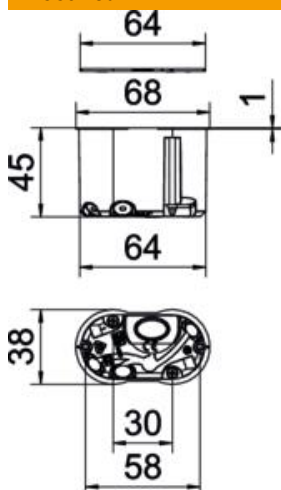
# Tehniline andmeleht

HW kahene seinavalgusti ühendustoos, õõnessein, tuulekindel

Artiklinumber: 2003834



## Mõõtmed



Pikkus	68 mm
Laius	38 mm
Kõrgus	45 mm

## Tehnilised andmed

sisendite arv	4
Sisseviigu tüüp	NYM-kaablid ja torud
Korpuseläbiviigu liik	Sisseviigumebraan
Mudel	Topelt-
Konstruksioonitüüp	Seinavalgusti ühendustoos
seadmete kinnitus	Kruvid
Kaas	valge
Kaanekinnitus	fikseeruv
Leegile vastupidav	koosõlas VDE 0471/IEC 60695-2-11-ga, testimistemperatuur 850 °C
Vorm	ovaalne
freesiava läbimõõt	35 mm
Toru läbimõõdule	20/25 mm
Sobib plaadi max paksusega	40 mm
Sobib plaadi min paksusega	5 mm
halogeenita	jah
Kombisisendid Ø 20/25 mm	1
Juhtmesisseviigid 3 × 1,5 mm <sup>2</sup>	2
Juhtmesisseviigid 3 × 2,5 mm <sup>2</sup> / 5 × 1,5 mm <sup>2</sup>	1
Kruvidega	ei
Max nimiläbilõige	1,5 mm <sup>2</sup>
Min nimiläbilõige	1,5 mm <sup>2</sup>
Lõögikindel	jah
kaitseklass	IP30
Tuulekindel	jah
Nimipinge	400 V