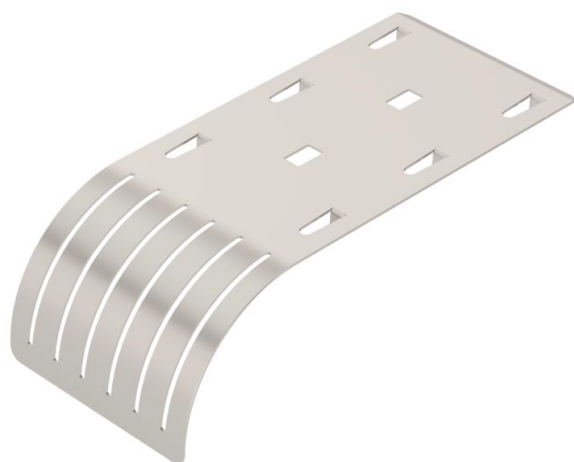


Tehniline andmeleht

Kaablite allaviiguplaat A2

Artiklinumber: 6220145



Kaablite allaviiguplaat korvrennidele.
Kaablite allaviiguplaat võimaldab teatud kindlatest painderaadiustest (LWL) kinni pidada ning väldib seega võimalikke kaablimurdeid. Pikisuunas ja küljele monteeritav, suuremate laiuste jaoks ritta paigutatav.



A2 Roostevaba teras 1.4301

2B hele, järeltöödeldud

Põhiandmed

Artiklinumber	6220145
Tüüp	KAB GR A2
Nimetus 1	Kaabli allaviiguplaat
Nimetus 2	korvrennile
Tooja	OBO
Mõõde	192x85x51
Materjal	Roostevaba teras 1.4301
Pinnakate	hele, järeltöödeldud
Pindala standard	
Väikseim täisühik	10
Koguse ühik	Tükk
Kaal	14,1 kg
Kaaluühik	kg/100 tk

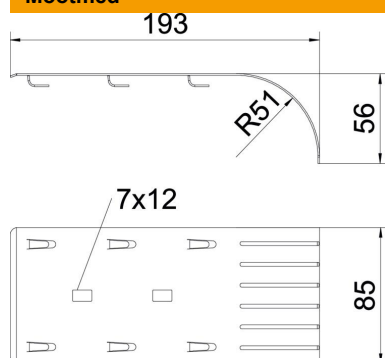
Tehniline andmeleht

Kaablite allaviiguplaat A2

Artiklinumber: 6220145



Mõõtmed



Pikkus	193 mm
Laius	85 mm
Laius	3,47 in

Tehnilised andmed

Toimetagamine	ei
Roostevaba teras, peitsitud	ei
Pika sildega teostus	ei