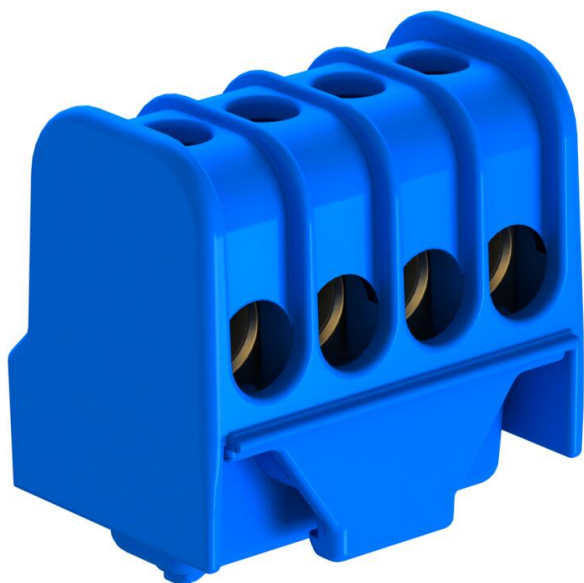


Tehniline andmeleht

Neutraaljuhi klemm, kruviklemmidega, 4 terminali

Artiklinumber: 2016255



Neutraaljuht-ühenduslemmliist, messingist, galvaaniliselt tsingitud ja läbipaistvalt passiveeritud terasest kruvid, nimistlõige 6 ÷ 16 mm², nimipinge 400 V, 1-pooluseline, kruviklemmidega, max. ühendatavaid ristlõikeid klemmliistu kohta: 4×16 mm², 4×10 mm², 8×6 mm² või 12×4 mm².



PA Polüamiid

Põhiandmed

Artiklinumber	2016255
Tüüp	KL-DBN4x16BL
Nimetus 1	Klemmliist neutraalile
Nimetus 2	kruvikontaktiga
Tooja	OBO
Mõõde	4x16mm ²
Värv	sinine
Materjal	Polüamiid
Väikseim täisühik	10
Koguse ühik	Tükk
Kaal	1,98 kg
Kaaluühik	kg/100 tk

Tehnilised andmed

Ühendusplaat nõutav	ei
Ühekordse ühendusjuhtme max läbilõige	16 mm ²
Ühekordse ühendusjuhtme min läbilõige	4 mm ²
Ühenduspositsioon	külgsuunas
Klemmikohtade arv pooluse kohta	1

Tehniline andmeleht

Neutraaljuhi klemm, kruviklemmidega, 4 terminali

Artiklinumber: 2016255



Tehnilised andmed

Elektriühenduse variant 1	Kruviühendus
Isolatsioonimaterjal	Temoplast
Paigaldusviis	muu
Max nimiläbilõige	16 mm ²
Min nimiläbilõige	6 mm ²
Nimipinge	400 V
Nimivool	76 A
Pooluste arv	1
ristlõige	max külgeühendatav juht klemmikoha kohta max 4x16 mm ² , 4x10 mm ² , 8x6 mm ² või 12x4 mm ² mm ²