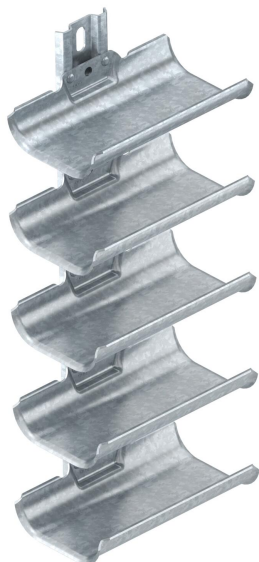


# Tehniline andmeleht

## Kaablikandur, 5-ne, kinnitusprofiiliga

Artiklinumber: 6006905



Kaablikanurid kiireks ja lihtsaks kaablite paigalduseks kasutuskohtades, kuhu tavapäraseid kaablikandesüsteeme pole ruumilistel põhjustel võimalik monteerida. Kaablikanduritel on suur kandepind ja ümardatud välisservad kaabli kaitsmiseks. Vastavalt standardile DIN VDE 0298-300 ei tohiks max. tugede vahekaugust 0,8m ületada.



**St** Teras

**FT** Kuumtsingitud kastmismeetodil

### Põhiandmed

Artiklinumber	6006905
Tüüp	KTW 100 5 FT
Nimetus 1	Kaablikandur
Nimetus 2	5-ne
Tooja	OBO
Mõõde	500x200x123
Materjal	Teras
Pinnakate	Kuumtsingitud kastmismeetodil
Pindala standard	DIN EN ISO 1461
Väikseim täisühik	1
Koguse ühik	Tükk
Kaal	361 kg
Kaaluühik	kg/100 tk

### Mõõtmed

Pikkus	198 mm
Laius	122 mm
Kõrgus	500 mm
Pleki paksus	2 mm
Mõõt L	500 mm

# Tehniline andmeleht

Kaablikandur, 5-ne, kinnitusprofiiliga

Artiklinumber: 6006905



## Tehnilised andmed

Vannide arv	5 St.
Mudel	mitmekordne
F (kN) vanni kohta	0,5 kN