

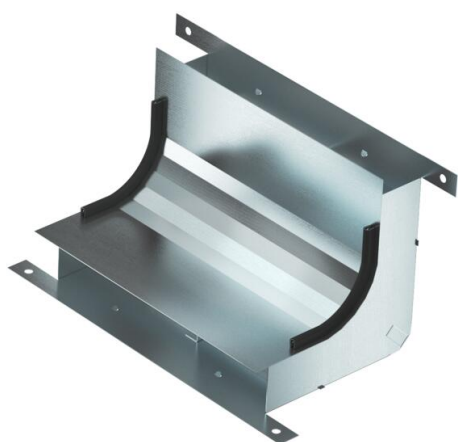
Tehniline andmeleht

Vertikaalpoogen, 2-sektsiooniline, kanali kõrgus 48 mm

Artiklinumber: 7400641



Vertikaalpoogen (2-osaline) tasanduskihiga kaetavate põrandaspaigaldus kanalite vertikaalseteks suunamuutusteks (seinaühendused, sisenemised).



St Teras

FS kuumtsingitud lintmeetodil

Põhiandmed

Artiklinumber	7400641
Nimetus 1	Vertikaalpoogen
Nimetus 2	2 sektsiooni, EÜK-2 -le
Tootja	OBO
Mõõde	330x177,7x177,7
Materjal	Teras
Pinnakate	kuumtsingitud lintmeetodil
Pindala standard	DIN EN 10346
Väikseim täisühik	1
Koguse ühik	Tükk
Kaal	101,54 kg
Kaaluühik	kg/100 tk

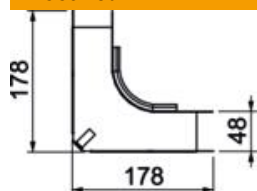
Tehniline andmeleht

Vertikaalpoogen, 2-sektsiooniline, kanali kõrgus 48 mm

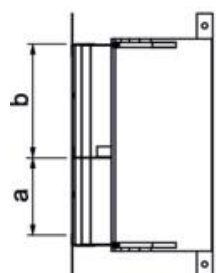
Artiklinumber: 7400641



Mõõtmed



Pikkus	178 mm
Laius	250 mm
Kõrgus	48 mm
Mõõt a	110 mm
Mõõt b	140 mm
Mõõt h	48 mm



Tehnilised andmed

fikseeritud vaheseinte arv	1
Sektsioonide arv	2 St.
Sobib põranda tasapinnas suletud põrandaspaigalduskanalile	ei
Sobib pealt kaetavale põrandaspaigalduskanalile	jah
Kanali min laius	250 mm
Min kanalikõrgus	48 mm
Osa a ristlõige	4784 mm ²
Osa b ristlõige	6176 mm ²