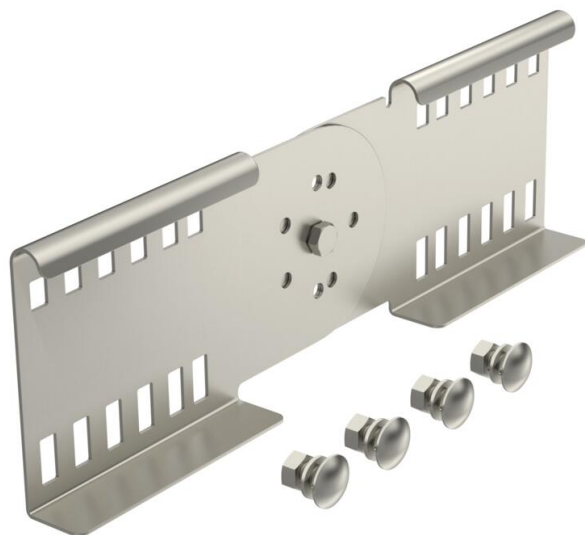


# Tehniline andmeleht

## Liigendjätk 110 A2

Artiklinumber: 6216648



Liigendühendus välisühendusena 110 mm küljekõrguse ja läbiva talaperforatsiooniga kaabliredelile ja lisadetailide ühendamiseks. Nurka saab vertikaalselt reguleerida. Poltidega ühendamine tagab potentsiaaliühtlustuse.



**A2** Roostevaba teras 1.4301

**2B** hele, järeltöödeldud

### Põhiandmed

Artiklinumber	6216648
Tüüp	LGVG 110 A2
Nimetus 1	Liigendjätk
Nimetus 2	kaabliredelile
Tooja	OBO
Mõõde	114x360
Materjal	Roostevaba teras 1.4301
Pinnakate	hele, järeltöödeldud
Pindala standard	
Väikseim täisühik	10
Koguse ühik	Tükk
Kaal	77,4 kg
Kaaluühik	kg/100 tk

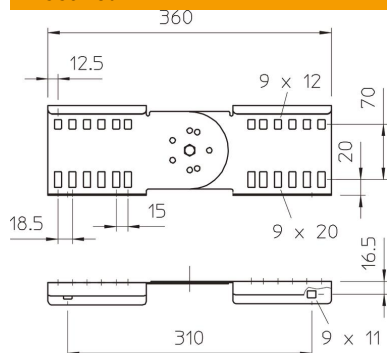
# Tehniline andmeleht

## Liigendjätk 110 A2

Artiklinumber: 6216648



### Mõõtmed



Mõõtmed	114x360
Pikkus	360 mm
Laius	28 mm
Kõrgus	110 mm
Pleki paksus	1,5 mm

### Tehnilised andmed

Mudel	Piki- ja nurkühendus
Sobib korvrennile	ei
Sobib kaabliredelile	jah
Sobib kaablirennile	ei
Sobib kaablikandurisüsteemi kõrgusele	110 mm
Liigendühendus, horisontaalne	ei
Liigendühendus, vertikaalne	jah
Roostevaba teras, peitsitud	ei
Ühendamisviis	Ühenduselement