

# Tehniline andmeleht

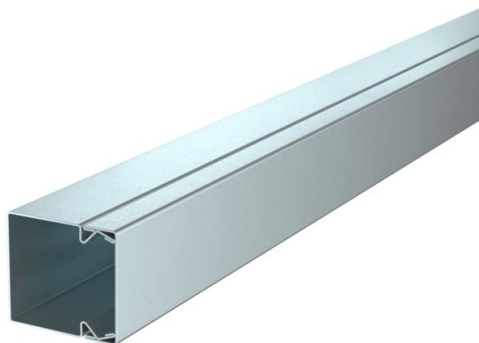
Juhtmestikukarbik, tüüp LKM 40040

Artiklinumber: 6246990



Karbiku kaas ja karbik põhjaperforatsiooniga.

Potentsiaaliühtlustus karbiku ja kaane vahel on tagatud ilma täiendavate abivahenditeta.



**St** Teras

**FS** kuumtsingitud lintmeetodil

## Põhiandmed

Artiklinumber	6246990
Nimetus 1	Juhtmestikukarbik
Nimetus 2	põhjaperforatsiooniga
Tootja	OBO
Mõõde	40x40x2000
Materjal	Teras
Pinnakate	kuumtsingitud lintmeetodil
Pindala standard	DIN EN 10346
Väikseim täisühik	2
Koguse ühik	Meeter
Kaal	117 kg
Kaaluühik	kg/100 m

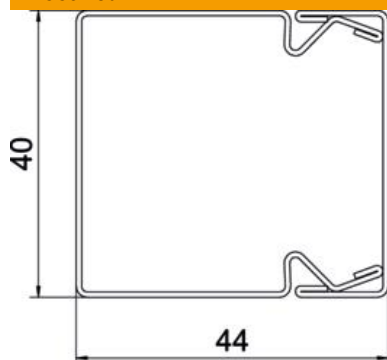
# Tehniline andmeleht

Juhtmestikukarbik, tüüp LKM 40040

Artiklinumber: 6246990



## Mõõtmed



Pikkus	2 000 mm
Laius	40 mm
Kõrgus	44 mm

## Tehnilised andmed

fikseeritud vaheseinte arv	0
ühendatavate vaheseinte arv	0
Juhtmekanalite katte tüüp	lahti
Kinnitusviis	Põhjaperforatsioon
Põhjaperforatsioon	põhjaperforatsiooniga
Toimetagamine	ei
halogeenita	jah
kaablikinnitusklamber	ei
Kanali jätkumuhv	ei
Kasulik ristlõige	1345 mm <sup>2</sup>
kaitseklass	IP30
kaitsekile	ei
Kaitsemäär IK-kood	IK10.
Rakendustemperatuuri vahemiku max	90 °C
Rakendustemperatuuri vahemiku min	-5 °C