

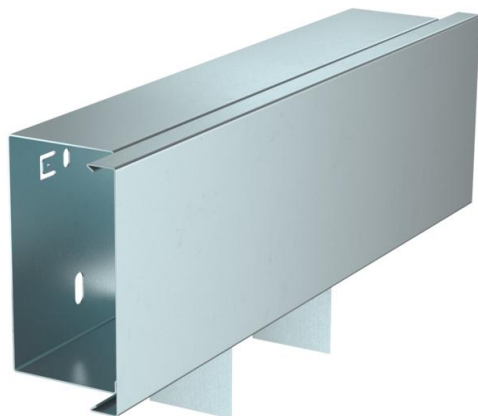
Tehniline andmeleht

T-ühendus juhtmestikukarbikule, tüüp LKM 60100

Artiklinumber: 6248209



T-ühendus koos kaanega LKM-karbikute suunamuutusteks.
Potentsiaaliühtlustus kaane ja karbiku vahel ilma täiendavate abivahenditeta



St Teras

FS kuumtsingitud lintmeetodil

Põhiandmed

Artiklinumber	6248209
Nimetus 1	T-ühendus
Nimetus 2	kaanega
Tootja	OBO
Mõõde	60x100mm
Materjal	Teras
Pinnakate	kuumtsingitud lintmeetodil
Pindala standard	DIN EN 10346
Väikseim täisühik	1
Koguse ühik	Tükk
Kaal	69,2 kg
Kaaluühik	kg/100 tk

Tehniline andmeleht

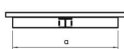
T-ühendus juhtmestikukarbikule, tüüp LKM 60100

Artiklinumber: 6248209



Mõõtmed

Pikkus	300 mm
Laius	100 mm
Kõrgus	64 mm
Mõõt a	300 mm



Tehnilised andmed

Mudel	Alus ja panus
Kinnitusviis	Põhjaperforatsioon
Toimetagamine	jah
karbiku mõõtude jaoks	60 x 100
halogeenita	jah
Min kanalikõrgus	64 mm
Kanali sügavus	64 mm
kaitseklass	IP30
kaitsekile	ei
Kaitsemäär IK-kood	IK10.
Rakendustemperatuuri vahemiku max	90 °C
Rakendustemperatuuri vahemiku min	-5 °C