

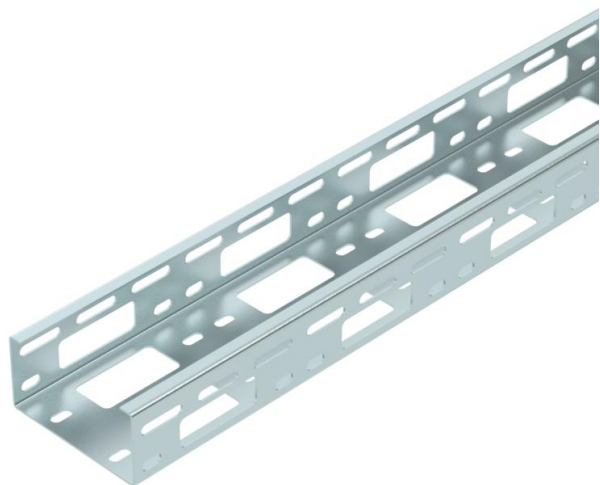
Tehniline andmeleht

Valgustirenn 100 FT

Artiklinumber: 6075024



Perforeeritud valgustirenn juhtmete juhtimiseks ning valgustite paigaldamiseks.
Magnetiline varjestussummutus ilma kaaneta 20 dB, kaanega 50 dB.



St Teras

FS kuumtsingitud lintmeetodil

Põhiandmed

| | |
|-------------------|----------------------------|
| Artiklinumber | 6075024 |
| Tüüp | LTS 100 FS |
| Nimetus 1 | Valgustirenn |
| Tootja | OBO |
| Mõõde | 50x100x6000 |
| Materjal | Teras |
| Pinnakate | kuumtsingitud lintmeetodil |
| Pindala standard | DIN EN 10346 |
| Väikseim täisühik | 6 |
| Koguse ühik | Meeter |
| Kaal | 177 kg |
| Kaaluühik | kg/100 m |

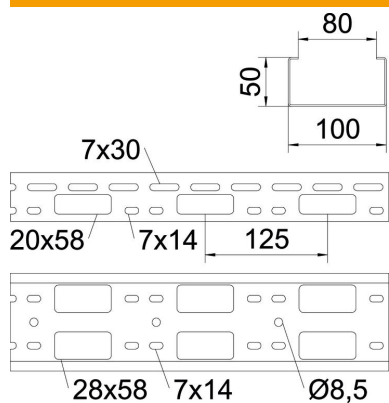
Tehniline andmeleht

Valgustirenn 100 FT

Artiklinumber: 6075024



Mõõtmed



| | |
|--------------|----------|
| Pikkus | 6 000 mm |
| Laius | 100 mm |
| Kõrgus | 50 mm |
| Pleki paksus | 1,5 mm |

Tehnilised andmed

| | |
|-------------------|----------------------|
| Ühenduse teostus | ilma jätkuelemendita |
| Kasulik ristlõige | 46 cm ² |

Koormused

| | |
|-----------------------------|----------|
| Tugedevaheline kaugus 1,0 m | 1,7 kN/m |
| Tugedevaheline kaugus 1,5 m | 1,5 kN/m |
| Tugedevaheline kaugus 2,0 m | 1 kN/m |
| Tugedevaheline kaugus 2,5 m | 0,6 kN/m |
| Tugedevaheline kaugus 3,0 m | 0,4 kN/m |