

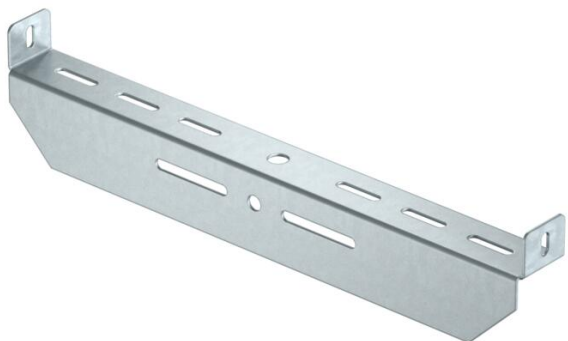
# Tehniline andmeleht

## Keskkandur, universaalne FS



Artiklinumber: 6358853

Universaalne keskriputus kinnitamiseks keermesvarrastele ja riputusprofiilidele.  
Eelistatavalt kasutada seda keskriputust koos kaablirennide ja korvrennidega.



**St** Teras

**FS** kuumtsingitud lintmeetodil

### Põhiandmed

Artiklinumber	6358853
Nimetus 1	Keskkandur
Nimetus 2	universaalne
Tootja	OBO
Mõõde	B200mm
Materjal	Teras
Pinnakate	kuumtsingitud lintmeetodil
Pindala standard	DIN EN 10346
Väikseim täisühik	1
Koguse ühik	Tükk
Kaal	27,5 kg
Kaaluühik	kg/100 tk

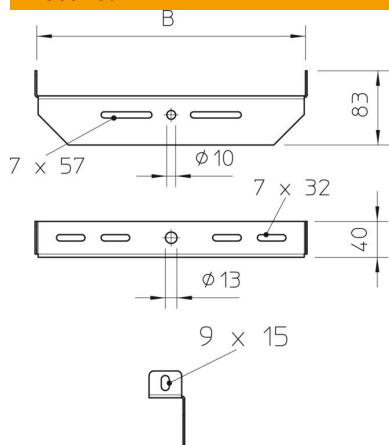
# Tehniline andmeleht

## Keskkandur, universaalne FS

Artiklinumber: 6358853



### Mõõtmed



Laius	200 mm
Mõõt B	200 mm

### Tehnilised andmed

Mudel	muu
Toimetagamine	ei
Sobib keermega vardaga meetriliselt	12
Sobib korvrennile	jah
Sobib kaabliredelile	jah
Sobib kaablirennile	jah
Sobib renni-/redelilausele	200 mm
Renni kinnitus	keeratav
Reguleeritav	ei