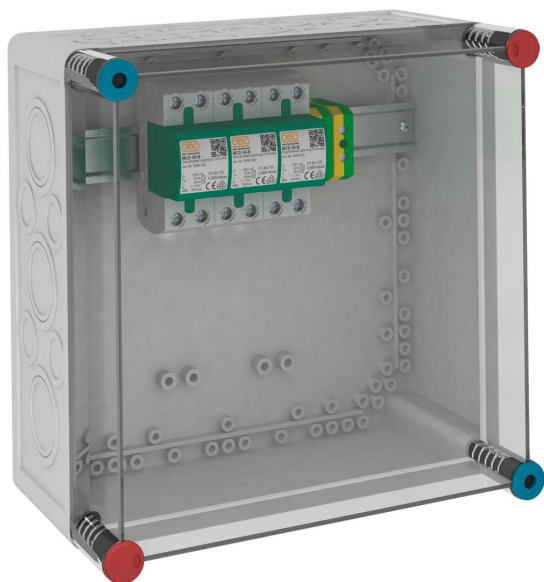


Tehniline andmeleht

VG-korpus välguvoolupiirikuga MCD 50-B/3

Artiklinumber: 5096874



Kombipiiriku komplekt IP65-korpuses, kasutamiseks TN-C-juhistikusüsteemides.

VG...: kombipiirik-süsteemilahendus tüüp 1+2 EN 61643-11 kohaselt.

- Piksepiirik MCD 50-B paigaldatud IP65 isoleermaterjalist, plommitavas korpuses
- Impulssvool 150 kA (10/350 µs) / 50 kA (10/350) pooluse kohta, BET-i poolt kontrollitud
- Kaitsetase < 1,7 kV
- Kinnine, ilma elektrikaare väljakandumiseta sädemikud
- Sobib TN-C-võrgusüsteemidele

Kasutamine: tööstusrajatised ja hooned, millel on väline I kuni IV klassi piksekaits.



Põhiandmed

Artiklinumber	5096874
Tüüp	MCD 50-B 3-VG
Nimetus 1	Koordineeritud Välguvoolupiirik
Nimetus 2	komplekt, Tüüp 1, korpuses
Tooja	OBO
Mõõde	255V
Väikseim täisühik	1
Koguse ühik	Tükk
Kaal	315 kg
Kaaluühik	kg/100 tk

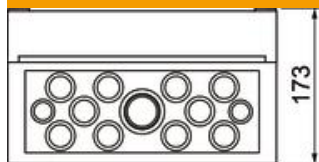
Tehniline andmeleht

VG-korpus välguvoolupiirikuga MCD 50-B/3

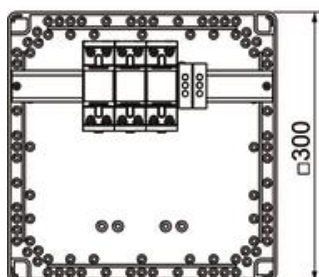


Artiklinumber: 5096874

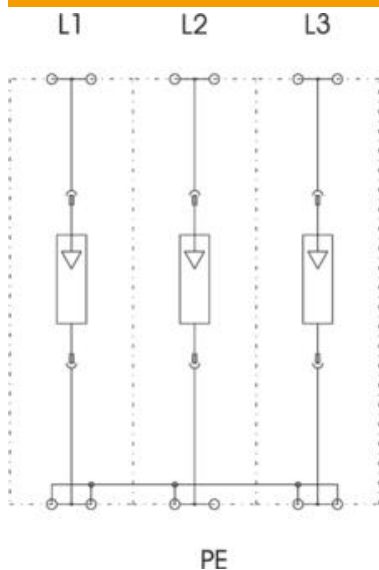
Mõõtmed



Pikkus	300 mm
Laius	300 mm
Kõrgus	170 mm



Tehnilised andmed



Lahendusvool (8/20 μ s) [kokku]	150 kA
vastuvõtuaeg	<100 ns
väljapuhuv	ei
Pooluste teostus	3
Osade ehituslaiused (osa, 17,5 mm)	6
Max rakendustemperatuur	85 °C
Min rakendustemperatuur	-40 °C
Arvutuslik välguvool (10/350 μ s)	50 kA
Arvutuslik välguvool (10/350) [kokku]	150 kA
Signaalkontaktiga	jah
Induksiooniefekti elektrikatkestusvõime	10
Suurim talitluspinge AC	255
lühisekindlus	10 kA
Lühisekindlus max võrgupoolse ülepinge kaitse korral	10 kA
Jäiga (ühe-/mitmekordse) juhtme max läbilõige	50 mm ²
Jäiga (ühe-/mitmekordse) juhtme min läbilõige	10 mm ²
LPZ	0→2
Võrgu max liigvoolu kaitse	500
Maksimaalne eelkaitse	500 A
Paigaldusviis	komplekteeritud, korpuses
Impulssvoolu nimiväärtus (8/20 μ s)	50 kA
Tunnusvool AC (50/60 Hz)	230 V
võrguvorm	TN-C
Võrgu tüüp, DC	ei
Võrgu tüüp, IT	ei
Võrgu tüüp, muu	ei
Võrgu tüüp, TN	jah

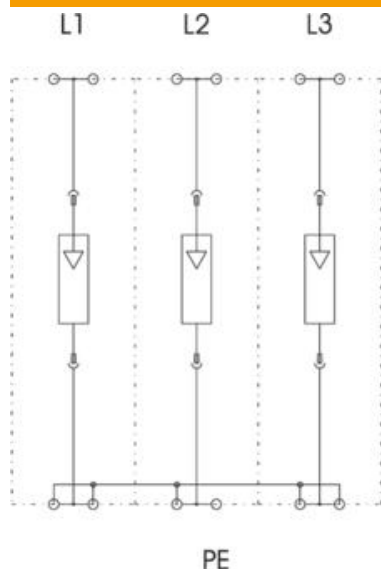
Tehniline andmeleht

VG-korpus välguvoolupiirikuga MCD 50-B/3

Artiklinumber: 5096874



Tehnilised andmed



Võrgu tüüp, TN-C	jah
Võrgu tüüp, TN-C-S	ei
Võrgu tüüp, TN-S	ei
Võrgu tüüp, TT	ei
OBO nimikoormusvool (sisestus-/väljastusklemm)	125 A
Testiklass, tüüp 1	jah
Testiklass, tüüp 2	jah
kaitseklass	IP54
Kaitsetase	≤1,7
Kaitsetase [L-N]	≤1,7
Seadme signalisatsioon	puudub
Liigpingekaitseade (SPD) vastavalt standardile EN 61643-11	Tüüp 1+2
Liigpingekaitseade (SPD) standardi IEC 61643-1 kohaselt	klass I+II
Juhtmetüüp liigpingekaitseadmete	Energiavõrk AC