

# Tehniline andmeleht

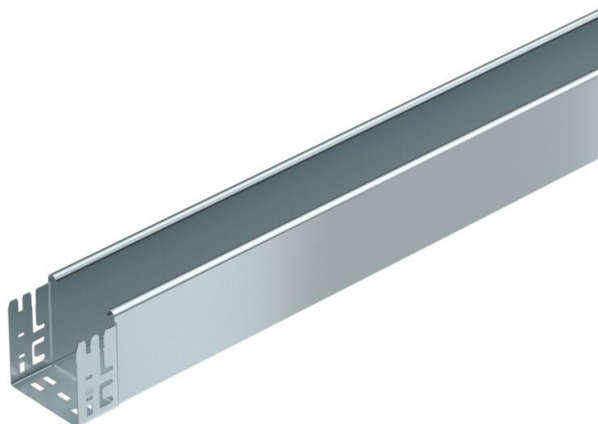
## Kaablirenn MKS-Magic® 110 perforeerimata FS

Artiklinumber: 6059382



Integreeritud kiirkinnitussüsteemiga perforeerimata kaablirenn. Kaablirenni kasutatav pikkus on 3000 mm.

Läbiv potentsiaalühtlustus on tagatud ilma lisadetailideta.



**St** Teras

**FS** kuumtsingitud lintmeetodil

### Põhiandmed

Artiklinumber	6059382
Tüüp	MKSMU 110 FS
Nimetus 1	Kaablirenn MKSMU
Nimetus 2	perf-mata, Magic ühendusega
Tooja	OBO
Mõõde	110x100x3050
Materjal	Teras
Pinnakate	kuumtsingitud lintmeetodil
Pindala standard	DIN EN 10346
Väikseim täisühik	3
Koguse ühik	Meeter
Kaal	269,672 kg
Kaaluühik	kg/100 m

# Tehniline andmeleht

## Kaablirenn MKS-Magic® 110 perforeerimata FS

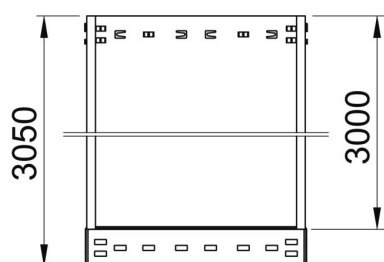
Artiklinumber: 6059382



### Mõõtmed



Pikkus	3 050 mm
Laius	100 mm
Kõrgus	110 mm
Pleki paksus	1 mm
Mõõt B	100 mm

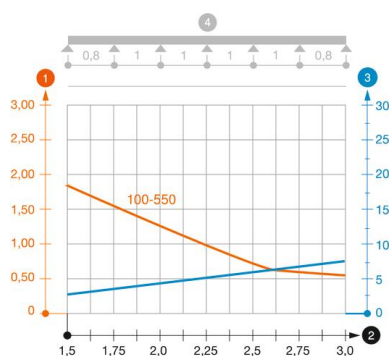


### Tehnilised andmed

Ühenduse teostus	integreeritud jätkuelement
Paigaldussüsteemi kinnitusviis	Põhi Lagi Sein
Sissepääsetav	ei
Toimetagamine	ei
Kaanega	ei
Paigaldusperforeering põhjas	ei
NATO aukude muster	ei
Kasulik ristlõige	108 cm <sup>2</sup>
Kasulik ristlõige	10800 mm <sup>2</sup>
Roostevaba teras, peitsitud	ei
Külje perforatsioon	ei
Pika sildega teostus	ei
Koormuskatsetüüp standardi IEC 61537 kohaselt	II tüüp
kasulik pikkus	3000 mm
kaablikandursüsteemi liitmiku tüüp	Klõpskinnitus

### Koormused

sobivad tugede min kaugused	1,5 m
Sobivad tugede max kaugused	3 m
Tugedevaheline kaugus 1,5 m	1,85 kN/m
Tugedevaheline kaugus 2,0 m	1,3 kN/m
Tugedevaheline kaugus 2,5 m	0,75 kN/m
Tugedevaheline kaugus 3,0 m	0,6 kN/m



### Kaablirenni (tüüp MKSMU 110) koormusdiagramm

- 1 Lubatav kaablirenni/-redeli koormus (kN/m) ilma inimkoormuseta
  - 2 Tugilaius m
  - 3 Tala läbipaine mm lubatava kN/m juures
  - 4 Koormuskeem katsetamisel
- Koormuskõver koos kaablirenni/kaabliredeli laiusega (mm)
  - Tala läbipaindekõver sõltuvalt tugede vahekaugusest